

# CROSSMEDIA PREISLISTE NR. 68



TRIERISCHER VOLKSFREUND  
**MEDIADATEN 2024**

Produktauswahl und Preise gültig ab 1. Januar 2024

[www.volksfreund.de](http://www.volksfreund.de)  
[www.medienhaus-sz-tv.de](http://www.medienhaus-sz-tv.de)

# CONTENT ÜBERSICHT

Verlagsangaben	<b>3</b>	Leserprofil Trierischer Volksfreund	<b>24</b>
Produkt-Übersicht	<b>4 – 5</b>	Kombi TV/SZ	<b>25</b>
User-Profile	<b>6 – 7</b>	Gesamtausgabe	<b>26</b>
Display Ads	<b>8 – 9</b>	Smart Ads: Optimierte Online-Anzeigen	<b>27</b>
Mobile Sonderformate	<b>10</b>	Rubrikenmärkte	<b>28</b>
Native Advertising	<b>11</b>	Titelseitenformate	<b>29</b>
volksfreund+	<b>12</b>	Hauptausgabe	<b>30</b>
Interstitial/Digitale Beilage	<b>13</b>	Eifel-Mosel-Ausgabe	<b>31</b>
Trauer-Portal	<b>14</b>	Beilagen	<b>32 – 33</b>
FuPa-Portal	<b>15</b>	Die Woch – Anzeigen	<b>34</b>
News-App / Podcast	<b>16</b>	Die Woch – Beilagen	<b>35</b>
Newsletter	<b>17</b>	Sonderbeilagen	<b>36</b>
Social Media und Google	<b>18</b>	Sonderwerbformen	<b>37</b>
stellenanzeigen.de	<b>19</b>	Festformate / ZRS-Kombi	<b>38</b>
stellenanzeigen.de – Print-Online-Kombis	<b>20</b>	Servicebüros	<b>39</b>
stellenanzeigen.de – Zukunft Ausbildung	<b>21</b>	Technische Angaben Online	<b>40</b>
Trierischer Volksfreund – Weitester Leserkreis	<b>22</b>	Technische Angaben Print	<b>41</b>
Trierischer Volksfreund – Verkaufte Auflage	<b>23</b>	AGB	<b>42 – 43</b>

# VERLAGSANGABEN IM DETAIL

## WOCHENZEITUNG DIE WOCH

»» Seite 34/35

## Chiffregebühren

Zusendung je Veröffentlichung 10 Euro zzgl. MwSt. werden als Verwaltungspauschale auch erhoben, wenn keine Offerten eingehen.

## TAGESZEITUNG TRIERISCHER VOLKSFREUND

### ERSCHEINUNGSWEISE Mo-Sa, frühmorgens

#### Anzeigen- und Druckunterlagenschluss

Motor-, Immo-Journal: gest. Anz. und Fließsätze

Für die Wochenendausgabe: Do., 12 Uhr

Für die Mittwochsausgabe: Mo., 17 Uhr

Stellen-Journal: gest. Anz. und Fließsätze

Für die Wochenendausgabe: Do., 10 Uhr

Für die Mittwochsausgabe: Mo., 17 Uhr

gestaltete Anzeigen, Textanzeigen und Fließsätze

Für Montag: Fr., 10 Uhr

Für Dienstag: Fr., 14 Uhr

Für Mi.–Sa.: 2 Arbeitstage vor Erscheinung, 14 Uhr

Marktplatz regional

Di.–Sa.: 2 Arbeitstage vor Erscheinung, 14 Uhr

Montag: Fr., 10 Uhr

Dienstleistungen, Internetanzeigen: Do., 10 Uhr

Gestaltete Anzeigen im Textteil:

2 Arbeitstage vor Erscheinung, 14 Uhr

Gestaltete Anzeigen + Fließsätze im Anzeigenteil

(außer Immo, Motor, Stellen):

2 Arbeitstage vor Erscheinung, 17 Uhr

Sonderpublikationen: auf Anfrage

Rücktrittstermine, Stornos und Änderungen:

siehe Schlusstermine

Sondernachlass in Fortführung über 100.000 mm =

Einzelkalkulation möglich. Höchstnachlass: 30%.

Der Sondernachlass wird auf den Nettobetrag der Umsätze berechnet.

Der Anspruch entsteht und die Vergütung erfolgt erst nach Ablauf des Insertionsjahres. Rabattgutschrift erst nach Beendigung des Insertionsjahres möglich.

#### Nachlässe bei Anzeigenstrecken

2 Seiten: 20 % | 3 Seiten: 25 % | 4 Seiten: 30 % | 5 Seiten: 40 %

#### Mehrwertsteuer

Preise in Euro zzgl. gültiger MwSt.

MALSTAFFEL für mehrmalige Veröffentlichungen		MENGENSTAFFEL für Millimeterabschlüsse für mindestens	
▶ 6 Anzeigen	5%	▶ 1.000 mm	3%
▶ 12 Anzeigen	10%	▶ 3.000 mm	5%
▶ 24 Anzeigen	15%	▶ 5.000 mm	10%
▶ 52 Anzeigen	20%	▶ 10.000 mm	15%
		▶ 20.000 mm	20%

## Umrechnung

1 Textspalte = 1,17 Anzeigenspalten

## Satzkosten/-Änderungen

Für Anzeigen mit Neusatz oder Anzeigen mit Satzänderungen werden 10 Euro zzgl. MwSt. in Rechnung gestellt.

## Geschäftsbedingungen

Aufträge werden zu den Allgemeinen Geschäftsbedingungen für Anzeigen und Beilagen in Tageszeitungen und zu den zusätzlichen Geschäftsbedingungen des Verlages ausgeführt.

## Zahlungsbedingungen

Zahlbar sofort nach Rechnungserhalt ohne Skontoabzug.

Bei Vorauszahlung, Einzugsermächtigung oder Abbuchungsauftrag werden 2 % Skonto gewährt.

Bei Zahlungsverzug oder Stundung werden Zinsen in Höhe von 5 %-Punkten über dem jeweils gültigen Basiszinssatz der Europäischen Zentralbank sowie die Einziehungskosten berechnet.

## Provisionen

Über eine Werbeagentur in Auftrag gegebene Anzeigen bzw. Beilagen werden zum Grundpreis abgerechnet. Eingetragene Werbeagenturen erhalten auf den Grundpreis eine 15-prozentige AE-Provision.

Bei direkter Abrechnung eines Anzeigen- bzw. Beilagenauftrages mit dem Verlag wird der Direktpreis abgerechnet.

KONTAKT	TELEFON	E-MAIL
▶ Anzeigenleitung	(06 51) 71 99-511	anzeigenleitung@volksfreund.de
▶ Anzeigen-Verkaufsleitung	(06 51) 71 99-530	AnzeigenVerkaufsleitung@volksfreund.de
▶ Anzeigen	(06 51) 71 99-545	anzeigen@volksfreund.de
▶ Beilagen	(06 51) 71 99-527	beilagedisposition@volksfreund.de
▶ Fax für Anzeigenaufträge	(06 51) 71 99-599	

### TRIERISCHER VOLKSFREUND MEDIENHAUS GMBH

Haus- und Lieferadresse: Hanns-Martin-Schleyer-Str. 8, 54294 Trier

Internet: [www.volksfreund.de](http://www.volksfreund.de)

Konto:

Commerzbank | IBAN: DE96 5858 0074 0513 4201 00 | BIC: DRESDEFF33XX

Sparkasse Trier | IBAN: DE11 5855 0130 0000 0995 07 | BIC: TRISDE55XXX

Volksbank Trier | IBAN: DE25 5856 0103 0000 1660 00 | BIC: GENODED1TVB

# WIR BIETEN MASSGESCHNEIDERTE LÖSUNGEN FÜR MAXIMALE WERBEWIRKUNG



## Tageszeitungen

## Wochenblatt

## Stadt- und Gemeindepublikationen







Recruiting-Lösungen

Mit unserem vielseitigen Medienangebot setzen wir Ihre Marke, Produkte und Dienstleistungen ins perfekte Licht. Vertrauen Sie auf unsere Expertise.

Suchmaschinen

**ZUKUNFT AUSBILDUNG**  
 Die Anzahl der Auszubereiteten sinkt in der Region von über 1000 auf 700.  
 Partner von

**WORKPLACE**  
**ZUKUNFT Ausbildung**

stellenanzeigen.de

News-Apps

**volksfreund**

App TV + ePaper TV

Google-Ads

Podcasts + Video

Social Media

Facebook + Instagram

Themenbeilagen

Special-Interest-Magazine

Lokale Wirtschaftsmagazine

# NUTZERZAHLEN IM ÜBERBLICK



## Trierischer Volksfreund

Nutzer **959.032**

Seitenaufufe **8.107.285**

Sitzungen **2.480.855**

Ø Sitzungsdauer **1:13 Min.**



Nutzer **251.781**

Seitenaufufe **1.291.071**

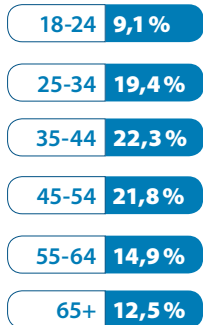
Sitzungen **603.703**

Ø Sitzungsdauer **1:56 Min.**

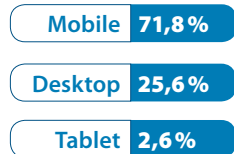
### Wer sind unsere Nutzer?



### Wie alt sind unsere Nutzer



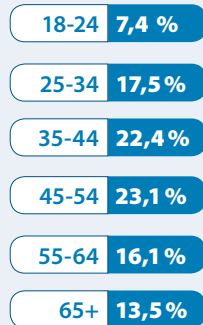
### Auf welchem Gerät lesen die Nutzer?



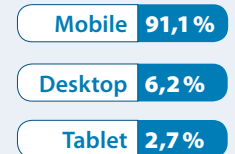
### Wer sind unsere Nutzer?



### Wie alt sind unsere Nutzer



### Auf welchem Gerät lesen die Nutzer?



Definition Nutzer: Nutzer sind alle Besucher einer Website oder App (unterschieden wird zwischen neue und wiederkehrende Nutzer).  
 Definition Sitzungen: Interaktion eines Nutzers auf einer Website oder App (Anzahl der Seiten, die der Nutzer besucht hat). Ein Nutzer kann also mehrere Sitzungen erzeugen.

Quellen: Google Analytics TV 9/2023 und Google Analytics News-Trier 10/2023

**stellenanzeigen.de**

Partner im Mediennetzwerk  
**400**

Sitzungen  
**3.500.000**

Social Reach mtl. (Ø)  
**2.200.000**

Bewerbungsinteraktionen mtl.  
**180.000**

Wer sind unsere Nutzer?

**♀ Frauen 54,0%**  
**♂ Männer 46,0%**

Auf welchem Gerät lesen die Nutzer?

**Mobile 59,0%**  
**Desktop 38,0%**  
**Tablet 3,0%**

Wie alt sind unsere Nutzer

18-24	19,0%	25-34	28,0%	35-44	22,0%
45-54	18,0%	55-64	9,0%	65+	5,0%

**FuPa.net**  
*Aus Liebe zum Fußball.*

Nutzer  
**76.966**

Seitenaufrufe  
**6.133.674**

Ø Sitzungsdauer  
**6:57 Min.**

Wer sind unsere Nutzer?

**♀ Frauen 14,0%**  
**♂ Männer 86,0%**

Auf welchem Gerät lesen die Nutzer?

**Mobile 88,0%**  
**Desktop 12,0%**

Wie alt sind unsere Nutzer

18-25	31,0%	26-35	37,0%	36-45	22,0%	45+	10,0%
-------	-------	-------	-------	-------	-------	-----	-------

**volksfreund** **Trauerportal**

Nutzer  
**72.187**

Seitenaufrufe  
**1.665.324**

Sitzungen  
**252.241**

Ø Sitzungsdauer  
**3:51 Min.**

Wer sind unsere Nutzer?

**♀ Frauen 51,1%**  
**♂ Männer 48,9%**

Auf welchem Gerät lesen die Nutzer?

**Mobile 61,0%**  
**Desktop 37,0%**  
**Tablet 2,0%**

Wie alt sind unsere Nutzer

18-24	8,4%	25-34	15,9%	35-44	16,9%
45-54	22,7%	55-64	17,0%	65+	19,1%

# DISPLAYWERBUNG: DESKTOP UND MOBILE

## Ihre Vorteile auf den ersten Blick

### Warum Display-Werbung auf unseren Nachrichtenportalen?

- Display-Werbung ist weiterhin ein wichtiger Bestandteil einer erfolgreichen Marketingstrategie: Ansprache einer breiten Zielgruppe mit direkter Verlinkung zu Ihrem Angebot.
- Display-Anzeigen haben die Aufmerksamkeit der Nutzer, da diese die Inhalte aktiv lesen.
- Sie bauen Ihre Bekanntheit in einem vertrauenswürdigen Umfeld weiter aus.

## Ihre Mobile-Darstellung

- Ihr Werbemittel wird Mobile (zu 60%) und auf dem Desktop (zu 40%) ausgespielt. Beide Werbemittel müssen angeliefert werden bzw. es fällt eine Gestaltungspauschale in Höhe von 28,00 Euro zzgl. MwSt. pro Werbemittel an.



## DISPLAY-WERBEMITTEL

### Fireplace Ad



- **Desktop:**  
1020x250 Pixel +  
200x600 Pixel +  
200x600 Pixel

- **Mobile:**  
300x250 Pixel

**29,00 € | 34,10 €**  
pro 1.000 Einblendungen

### Halfpage Ad



- **Desktop:**  
300 x 600 Pixel

- **Mobile:**  
300 x 600 Pixel

**15,00 € | 17,60 €**  
pro 1.000 Einblendungen

### Wallpaper

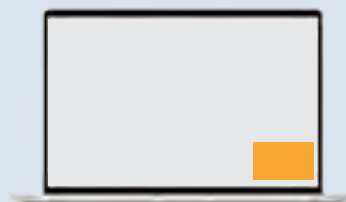


- **Desktop:**  
970x250 Pixel +  
200x600 Pixel

- **Mobile:**  
300x250 Pixel

**25,00 € | 29,40 €**  
pro 1.000 Einblendungen

### Rectangle



- **Desktop:**  
300x250 Pixel

- **Mobile:**  
300x250 Pixel

**10,00 € | 11,80 €**  
pro 1.000 Einblendungen

(Mindestbuchung: 30.000 Ad Impression bzw. 40.000 Ad Impression bei Fireplace und Wallpaper).  
Alle Preise zzgl. MwSt. und Gestaltungspauschale in Höhe von 28,00 € netto pro Werbemittel.  
Techn. Online-Angaben unter <https://leserservice.volksfreund.de/Services/technische-angaben>  
und auf den Seiten 40 und 41.





## DISPLAY-WERBEMITTEL

### Skyscraper

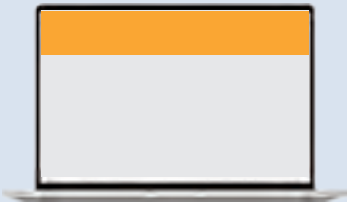


- **Desktop:**  
200x600 oder 120x600 oder 160x600 oder 300x600 oder 300x1050 Pixel

- **Mobile:**  
300x250 Pixel

**15,00 € | 17,60 €**  
pro 1.000 Einblendungen

### Billboard



- **Desktop**  
970x90 Pixel

- **Mobile:**  
300x250 Pixel

**15,00 € | 17,60 €**  
pro 1.000 Einblendungen

### Premium Billboard



- **Desktop:**  
970 x 250 Pixel  
oder 800 x 250 Pixel

- **Mobile:**  
300 x 250 Pixel

**20,00 € | 23,50 €**  
pro 1.000 Einblendungen

Legende:

**Dunkelblau = Direktpreise**  
**Hellblau = Grundpreise**

## DISPLAY-PAKETE



### Banner S

**Rectangle** (300x250)  
Mobile Content Ad (300x250)

- **50.000 Kontakte / Woche:**  
**490 € | 575 €**

- **100.000 Kontakte / 2 Wochen:**  
**950 € | 1.115 €**



### Banner M

**Premium Billboard**  
(970 x 250 oder 800 x 250 Pixel)  
Mobile Content Ad (300x250)

- **50.000 Kontakte / Woche:**  
**650 € | 760 €**

- **100.000 Kontakte / 2 Wochen:**  
**1.200 € | 1.410 €**



### Banner L

**Wallpaper**  
(970x250 Pixel + 200x600 Pixel)  
Mobile Content Ad (300x250)

- **50.000 Kontakte / Woche:**  
**850 € | 1.000 €**

- **100.000 Kontakte / 2 Wochen:**  
**1.500 € | 1.760 €**

# DISPLAYWERBUNG: MOBILE SONDERFORMATE

Die Nutzung von mobilen Geräten wird immer beliebter. So liegt der Anteil mobiler Internetnutzer bereits bei 80% und wächst stetig weiter. Um diese wachsende Anzahl mobiler Nutzer zu erreichen, gibt es die mobilen Sonderformate, auch Mobile-Banner-Ads genannt. Die Werbetreibenden erreichen ihre Zielgruppe somit an jedem Ort und zu jeder Zeit.



## Understitial Ad

Das Understitial Ad wird mittels Scrollen freigelegt. Es ist direkt in den Content integriert. Sie wecken so die Neugier auf Ihr Produkt oder die eingestellten Inhalte.

- **Format:** 300 x 480 Pixel

**15,00 € | 17,60 €**

pro 1.000 Einblendungen



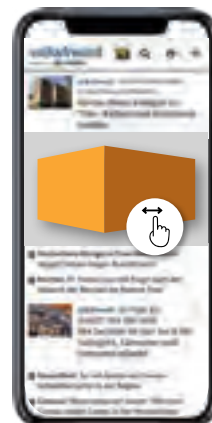
## Sticky Ad

Stets „sticky“: In Anlehnung an den Skyscraper bleibt das mobile Sticky Ad am unteren Bildschirmrand sichtbar. Und dabei verankert sich auch die Werbebotschaft „sticky“ in Kopf und Herz des Betrachters!

- **Format:** 300 x 100 Pixel

**10,00 € | 11,80 €**

pro 1.000 Einblendungen



## Cube Ad

Vierfach dynamisch: Das Cube Ad interagiert mit dem User und führt ihn per Wisch-Geste nach links und rechts durch den spannenden Würfelauflauf. Mit gleich vier Werbebotschaften, darum ideal fürs Storytelling!

- **Formate:** 300 x 100, 300 x 150 Pixel

**10,00 € | 11,80 €**

pro 1.000 Einblendungen



## Medium Rectangle/ Halfpage Ad

Groß ist gut: Das Medium Rectangle sorgt schon allein durch sein Format auf Smartphone und Co dafür, dass die Werbebotschaft ankommt. Zusätzliche Erfolgsgaranten sind seine Lage (inmitten von interessanten, redaktionellen Beiträgen) und seine visuellen Möglichkeiten (vom Bild bis zum Video).

### Medium Rectangle

- **Format:** 300 x 250 Pixel

**10,00 €**

**17,80 €**

pro 1.000 Einblendungen

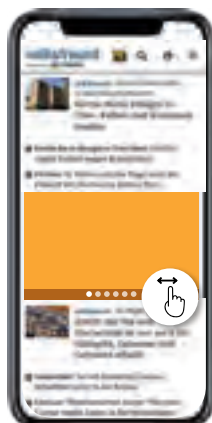
### Halfpage Ad

- **Format:** 300 x 600 Pixel

**20,00 €**

**23,50 €**

pro 1.000 Einblendungen



## Slider

Slider und Storytelling, eine klasse Kombination: Das interaktive Schieben sorgt für eine spielerische Beschäftigung mit Ihrem Unternehmen oder Angebot. Ob überraschend, witzig oder informativ, Ihre Botschaft bleibt in Erinnerung!

- **Format:** 300 x 250 Pixel

**20,00 € | 23,50 €**

pro 1.000 Einblendungen



## Rubbel Ad

Es gibt nichts Gutes, außer man tut es: Beim Rubbel Ad hat sicher Erich Kästner die Entwickler inspiriert. Denn das Werbemittel macht neugierig und motiviert, die Werbefläche freizulegen – so dass sich der User ganzheitlich, mit Kopf, Herz und Hand, mit Ihrer Werbebotschaft beschäftigt. Und das bleibt haften!

- **Format:** 300 x 250 Pixel

**20,00 € | 23,50 €**

pro 1.000 Einblendungen

Legende: **Dunkelblau = Direktpreise** | **Hellblau = Grundpreise**

Alle Preise in Euro zzgl. MwSt. und Gestaltungspauschale in Höhe von 28,00 € netto pro Werbemittel. (Mindestbuchung: 30.000 Ad Impression).  
Techn. Online-Angaben unter <https://leserservice.volksfreund.de/Services/technische-angaben> und auf den Seiten 40 und 41.

# NATIVE ADVERTISING



Anders als eine klassische Anzeige passt sich native Werbung ihrer Medienumgebung an – so dass der User ein Mehr an Informationen und das Unternehmen effektiv die Aufmerksamkeit seiner (potenziellen) Kunden erhält.

## Artikel-Teaser

Der Teaser wird auf der Startseite und den Übersichtsseiten, sowohl am Desktop als auch mobil zwischen den Artikeln dargestellt. Der Teaser ist mit „Anzeige“ gekennzeichnet. Verlinkung des Teaser auf PR-Artikel oder Homepage des Kunden.

Ein Artikel-Teaser besteht aus:

- Kicker „Unser Angebot für Sie“ mit 25 Zeichen
- Große Überschrift mit circa 100 Zeichen
- Foto: Format 300x188 px bei 72 dpi

## PR-Artikel

- Ihr Artikel stellt Ihr Produkt/Ihr Unternehmen im Detail vor – glaubwürdig und authentisch in einem hochwertigen redaktionellen Umfeld
- Eine redaktionelle Gestaltung erzielt eine hohe Glaubwürdigkeit Ihrer Botschaft bei den Nutzern. Der PR-Artikel ist mit Anzeige gekennzeichnet.
- Ihr Artikel erscheint sowohl auf Desktop- als auch Mobilgeräten
- Zusätzliche Einbindung einer Vielzahl von Elementen im PR-Artikel auf Anfrage möglich (gegebenenfalls gegen Aufpreis)



## Preise – volksfreund.de oder News-Trier

FORMAT	DIREKTPREISE	GRUNDPREISE
Teaser-Rotation	15,00 € (TKP)	18,00 € (TKP)
Bereitstellungsseite	199,00 €	234,00 €
Texterstellung	120,00 €	141,00 €

## Paketpreise – volksfreund.de oder News-Trier

PAKETE	BAUSTEINE	EINBLENDUNGEN	DIREKT- PREISE	GRUND- PREISE
Content S, 1 Woche	Teaser	50.000 Kontakte	600,00 €	706,00 €
Content S, 2 Wochen	Teaser	100.000 Kontakte	1.050,00 €	1.235,00 €
Content M, 1 Woche	Teaser + PR-Artikel	50.000 Kontakte	750,00 €	882,00 €
Content M, 2 Wochen	Teaser + PR-Artikel	100.000 Kontakte	1.170,00 €	1.376,00 €

PAKETE	BAUSTEINE	EINBLENDUNGEN	DIREKT- PREISE	GRUND- PREISE
Content L, 2 Wochen	Teaser + PR-Artikel + Social Media (Budget: 300,00 €) + Rectangle (30.000 Kontakte)	100.000 Kontakte	1.830,00 €	2.153,00 €
Content L, 4 Wochen	Teaser + PR-Artikel + Social Media (Budget: 600,00 €) + Rectangle (60.000 Kontakte)	200.000 Kontakte	3.190,00 €	3.753,00 €

## WAS IST VOLKSFREUND+?

volksfreund+ ist das digitale Abonnement des Trierischen Volksfreunds. Sie erreichen somit die exklusive Zielgruppe der „TV+-Abonnenten“, die durch das kostenpflichtige Abo uneingeschränkter Zugriff auf alle digitalen Inhalte erhält. In diesem werbereduziertem Umfeld wird Ihre Werbung besonders stark wahrgenommen. Nutzen Sie unsere Premiumangebote, wenn Sie eine digital affine Zielgruppe mit besonders hohem Interesse an lokalen Inhalten ansprechen möchten.

### DESKTOP HOMEPAGE



#### Skyscraper

- **Desktop:** 200 x 600 Pixel (oder 120 x 600 oder 160 x 600 oder 300 x 600 oder 300 x 1050 Pixel)
- **Mobile:** 300 x 250 Pixel

**21,00 € | 24,70 €**  
pro 1.000 Einblendungen



#### Halfpage Ad

- **Desktop:** 300 x 600 Pixel
- **Mobile:** 300 x 600 Pixel

**21,00 € | 24,70 €**  
pro 1.000 Einblendungen

### MOBILE HOMEPAGE



#### Medium Rectangle

- **Mobile:** 300 x 100 Pixel

**20,00 € | 23,50 €**  
pro 1.000 Einblendungen

### DESKTOP + MOBILE HOMEPAGE



#### PR-Artikel mit Teaser

- **50.000 Kontakte, 1 Woche**
- **1.050,00 € | 1.235,00 €**
- **Leistung:** Artikel-Teaser + PR-Artikel
- **Bereitstellungsseite:**
- **199,00 € | 234,00 €**
- **Texterstellung:**
- **120,00 € | 141,00 €**

Ein PR-Artikel ist die redaktionelle Integration Ihrer Inhalte auf volksfreund.de. Ein Artikel-Teaser besteht aus:

- Kicker „Unser Angebot für Sie“ mit 25 Zeichen
- Große Überschrift mit circa 100 Zeichen
- Foto: Format 300 x 188 Pixel bei 72 dpi

### Ihre Vorteile im Überblick

- Sie sprechen gezielt unsere zahlenden Abo-Leser an!
- Eine Zielgruppe mit ausgeprägter Zahlungsbereitschaft für digitale Inhalte mit Fokus auf lokalen Nachrichten!
- volksfreund+ Leser erhalten weniger Werbung ausgespielt – Ihre Botschaft wird auf dem werbereduzierten Premium-Umfeld daher besser wahrgenommen!
- volksfreund+ mindestens 107.871 zahlende User im August 2023

Legende: **Dunkelblau = Direktpreise** | **Hellblau = Grundpreise**

Alle Preise in Euro zzgl. MwSt. und Gestaltungspauschale in Höhe von 28,00 € netto pro Werbemittel. (Mindestbuchung: 30.000 Ad Impression).  
Techn. Online-Angaben unter <https://leserservice.volksfreund.de/Services/technische-angaben> und auf den Seiten 40 und 41.



# INTERSTITIAL IM E-PAPER

## Muster Intersitial



## Ihre „Fullscreen-Werbung“ in unseren ePaper-Ausgaben:

- Werbeform mit hoher Wirkung auf die Leserinnen und Leser
- Ganzseitige Anzeige zwischen den ePaper-Seiten des Trierischen Volksfreund
- Per Klick zu Ihrer Webseite: beim Antippen gelangt der Leser auf eine von Ihnen gewünschte Zielseite
- Optimiert für alle Endgeräte: Desktop und Mobile

## Preise

ePaper-Ausgabe	Direktpreise	Grundpreise
Gesamtausgabe	<b>684,00 €</b>	<b>805,00 €</b>
Trier und das Trierer Land	<b>284,00 €</b>	<b>334,00 €</b>
Konz, Saarburg und Hochwald	<b>203,00 €</b>	<b>239,00 €</b>
Bitburg-Prüm	<b>230,00 €</b>	<b>271,00 €</b>
Bernkastel-Wittlich	<b>230,00 €</b>	<b>271,00 €</b>
Vulkaneifel	<b>170,00 €</b>	<b>200,00 €</b>

Bei Buchung ab 2 Ausgaben erhalten Sie auf jede Belegung 10% Rabatt.  
 \* Quelle: Verlagsangabe/iApps Analytics: Durchschnittliche Öffnungen in 2023  
 Alle Preise in Euro zzgl. MwSt. und Gestaltungs-pauschale in Höhe von 28,00 € netto pro Werbemittel.  
 Techn. Online-Angaben unter <https://leserservice.volksfreund.de/Services/technische-angaben>  
 und auf den Seiten 40 und 41.

- **Reichweite:**  
durchschnittliche Öffnungen: 18.898

# DIGITALE BEILAGE

Ihre Print-Beilage wird wahlweise zusätzlich ausgespielt:

**Option 1: ePaper und App**

**Option 2: Digitale Beilage auf Verlagsseite/Weekli**

### • Preise je Option

- 1 Woche: **324,00 € | 381,00 €**
- 2 Wochen: **440,00 € | 518,00 €**
- 3 Wochen: **551,00 € | 648,00 €**

### • Kombi-Preise (beide Optionen)

- 1 Woche: **551,00 € | 648,00 €**
- 2 Wochen: **660,00 € | 776,00 €**
- 3 Wochen: **776,00 € | 913,00 €**



Legende: **Dunkelblau = Direktpreise** | **Hellblau = Grundpreise**

Alle Preise in Euro zzgl. MwSt. Techn. Online-Angaben unter <https://leserservice.volksfreund.de/Services/technische-angaben> und auf den Seiten 40 und 41.

# TRAUER DISPLAY-WERBEMITTEL: DESKTOP UND MOBILE

## Displaywerbung trauer.de

Traueranzeigen, Todesanzeigen und Beileidsbekundungen aus dem Volksfreund auch online auf [volksfreund.trauer.de](https://volksfreund.trauer.de). Auf den Online-Seiten wird den Angehörigen und Freunden einer verstorbenen Person die Möglichkeit geboten, ihrer Trauer auf unterschiedliche Art und Weise Ausdruck zu verleihen. Für Sie als Dienstleister und Helfer in einem Trauerfall bieten sich passende Präsentationsmöglichkeiten.



**Premium-Eintrag mit individuellen Inhalten und inkl. Firmenpräsentation nur 49,00 € im Monat**  
(Mindestlaufzeit: 12 Monate)

**NEU IN 2024**

- Responsives Design für optimale Darstellung auf allen Endgeräten
- zusätzliche Inhalte wie Kerzen, Kondolenzen und Trauerhilfe-Artikel
- selbständige Anpassung an das Corporate Design des Bestatters.

### Wallpaper



- **Desktop:** 970 x 250 + 200 x 600 Pixel
- **Mobile:** 300 x 250 Pixel
- **80.000 Einblendungen: 720,00 €**
- **9,00 € | 10,60 €** pro 1.000 Einblendungen
- **Platzierungen:** Startseite, Ratgeber-Seite

### Billboard



- **Desktop:** 940 x 120 Pixel
- **Mobile:** 300 x 250 Pixel
- **80.000 Einblendungen: 480,00 €**
- **6,00 € | 7,10 €** pro 1.000 Einblendungen
- **Platzierungen:** Startseite

### Modulkachel



- **Desktop:** 266 x 300 Pixel
- **Mobile:** 300 x 250 Pixel
- **80.000 Einblendungen: 160,00 €**
- **2,00 € | 2,40 €** pro 1.000 Einblendungen
- **Platzierungen:** Startseite

### Content Ad



- **Desktop:** 300 x 250 Pixel
- **Mobile:** 300 x 250 Pixel
- **80.000 Einblendungen: 240,00 €**
- **3,00 € | 3,50 €** pro 1.000 Einblendungen
- **Platzierungen:** Startseite

### Buttons



- **Desktop:** 300 x 100 Pixel
- **Mobile:** 300 x 250 Pixel
- **80.000 Einblendungen: 160,00 €**
- **2,00 € | 2,40 €** pro 1.000 Einblendungen
- **Platzierungen:** Startseite, Ratgeber-Seite

### Skyscraper



- **Desktop:** 120 x 600 Pixel oder 160 x 600, 200 x 600, 300 x 600, 300 x 1050
- **Mobile:** 300 x 250 Pixel
- **80.000 Einblendungen: 320,00 €**
- **4,00 € | 4,70 €** pro 1.000 Einblendungen
- **Platzierungen:** Branchenbuch-Seite

Legende: **Dunkelblau = Direktpreise** | **Hellblau = Grundpreise**

Alle Preise in Euro zzgl. MwSt. und Gestaltungspauschale in Höhe von 28,00 € netto pro Werbemittel. (Mindestbuchung: 80.000 Ad Impression).  
Techn. Online-Angaben unter <https://leserservice.volksfreund.de/Services/technische-angaben> und auf den Seiten 40 und 41.

# FUPA RHEINLAND

FuPa ist das professionelle Fußballportal für die Amateurfußballer. Die außergewöhnlichen Funktionen, wie z. B. ein personalisiertes System oder der Live-Ticker machen das Portal erfolgreich und einzigartig.

## Werbemöglichkeiten – Mobile

### Content-Banner

- 300 x 250 Pixel
- **8,00 € | 9,40 €** pro 1.000 Einblendungen
- z.B. 100.000 Einblendungen = 800,00 Euro Direktpreis



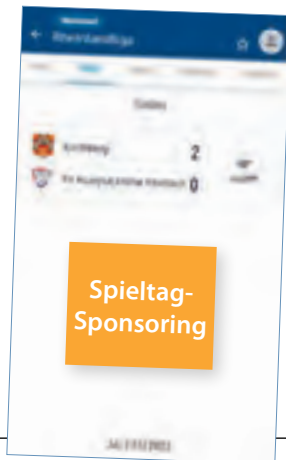
### Vereinspartnerschaft

- 300 x 250 Pixel (Festplatzierung)
- 6 Monate **654,00 € | 769,00 €** pro 1.000 Einblendungen
- 12 Monate **1.188,00 € | 1.398,00 €** pro 1.000 Einblendungen



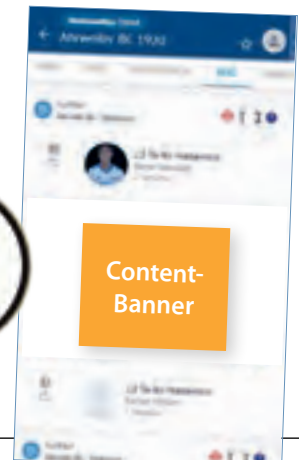
### Spieltag-Sponsoring

- 300 x 250 Pixel (Festplatzierung)
- 1 Monate **199,00 € | 234,00 €**
- 4 Monate **699,00 € | 822,00 €**
- 7 Monate **1.129,00 € | 1.328,00 €**



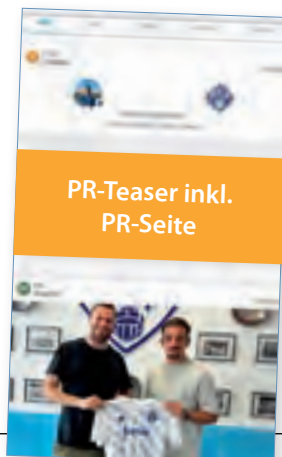
### Paket-Kombi „Nachschuss-Newsletter“

- Content-Banner (Ad Impression nach Wahl) +
- Werbeplatzierung im Newsletter mit wöchentlicher Frequenz (siehe auch Seite 17)



### PR-Angebot

- PR-Teaser-Foto: 300 x 200 Pixel
- PR-Seite: Text und Fotos
- Laufzeit: 1 Woche (Festplatzierung)
- **499,00 € | 587,00 €**



Legende: **Dunkelblau = Direktpreise** | **Hellblau = Grundpreise**

Alle Preise in Euro zzgl. MwSt. und Gestaltungspauschale in Höhe von 28,00 € netto pro Werbemittel. (Mindestbuchung: 30.000 Ad Impression). Techn. Online-Angaben unter <https://leserservice.volksfreund.de/Services/technische-angaben> und auf den Seiten 40 und 41.

## TV-NEWS-APP

volks  
freund



### MOBIL PLATZIERT IN DER NEWS-APP

#### IHRE PREMIUMWERBUNG: JEDERZEIT UND AN JEDEM ORT

Die verschiedenen Werbemöglichkeiten in unserer Nachrichten-App werden in einem stark reduzierten Werbeumfeld platziert. Somit erhöhen wir die Aufmerksamkeit auf Ihr Unternehmen und Ihre Dienstleistungen. Das ist Premiumwerbung inmitten unseres Qualitätsjournalismus.

**413.801**  
SEITENAUFRUFE

Quelle: Verlagsangabe,  
App-Datenübersicht 07/2023



#### Medium Rectangle

**Platzierung:**

- Homepage, Ressortseiten oder im Artikel
- Umgeben von Artikeln und somit im Lesefluss des Nutzers

**Format:** 300 x 250 Pixel

**Laufzeit:**  
1 Woche (bis zu 3 Kunden in Rotation)

**120,00 € | 141,00 €**



#### Sticky-Ad

**Platzierung:**

- Homepage
- „Verankerung“ am unteren Bildschirmrand

**Format:** 320 x 50 Pixel

**Laufzeit:**  
1 Woche (bis zu 3 Kunden in Rotation)

**100,00 € | 118,00 €**

## TV-PODCAST



### „Porta“ – das Tor zur Geschichte

Der neue Geschichts-Podcast „Porta – das Tor zur Geschichte“ ist an den Start gegangen und kommt 14-tägig, immer donnerstags! Wer waren eigentlich die Menschen, deren Spuren wir noch heute in historischen Funden begegnen? Wie haben Sie gelebt, was hat sie bewegt? Und was ist eigentlich von ihnen geblieben? Diesen Fragen gehen Miguel Castró und Alexander Wittlings in unserem neuen Podcast „Porta – das Tor zur Geschichte“ nach.



**Podcast zum  
Reinhören:**



➔ Mit diesem Medium flüstern Sie sprichwörtlich Ihren Kundinnen und Kunden die Botschaft ins Ohr und profitieren von der Nähe des Podcasters zu seinen Hörern!

- **Dauer des Podcasts:** 25 - 40 Min.
- **Veröffentlichung:**  
donnerstags 14-tägig

- 1 Spot max. 30 Sek. – Text zum Spot, via Mail (wird eingesprochen) Änderungen vorbehalten
- Weitere Pakete auf Anfrage!

	Pre Roll	Mid Roll	Post Roll	Paket Pre-/Mid-/Post Roll
<b>Direktpreise</b>	<b>499,00 €</b>	<b>399,00 €</b>	<b>299,00 €</b>	<b>899,00 €</b>
<b>Grundpreise</b>	<b>587,06 €</b>	<b>469,42 €</b>	<b>351,77 €</b>	<b>1.057,65 €</b>

➔ Platzieren Sie Ihre Werbung ganz nach Ihren Wünschen: Pre-Roll (direkt zu Beginn der Podcast-Episode), Mid-Roll (kurz vor oder nach der Mitte) oder Post-Roll (am Ende).

**17.000**  
DOWNLOADS/  
STREAMS  
PRO FOLGE

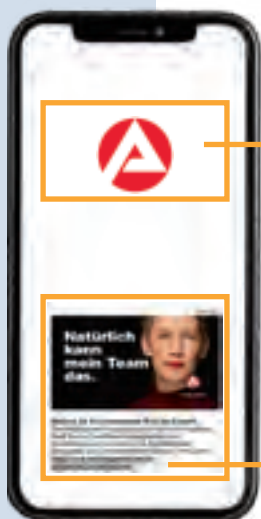
Quelle: Verlagsangabe,  
Datenübersicht 08/2023

Legende: **Dunkelblau = Direktpreise** | **Hellblau = Grundpreise**

Alle Preise in Euro zzgl. MwSt. (für News App gilt: Gestaltungspauschale in Höhe von 28,00 € netto pro Werbemittel).  
Techn. Online-Angaben unter <https://leserservice.volksfreund.de/Services/technische-angaben> und auf den Seiten 40 und 41.



# NEWSLETTER – NEUES FORMAT FÜR IHRE WERBEBOTSCHAFT



A

B

Unsere Newsletter sind ein kostenloser Service für unsere Abonnenten. Als informative Infopakete verschnürt, fassen sie zusammen, geben Überblick und machen Lust aufs Weiterlesen.

## Zwei wirkungsvolle Werbeplatzierungen:

- A = Sponsoring in Form eines Logos;** Größe: 300 x 65 Pixel (Platzierung zwischen Titelleiste und Redakteur)
- B = Platzierung Ihrer Werbung bzw. Unternehmenspräsentation** direkt unterhalb der Newsletter-Einleitung. Besteht aus einem großen Bild sowie Titel und Text. Die Verlinkung führt direkt zu Ihrer Homepage, dem Social-Media-Auftritt oder einer anderen Landingpage

- Die Werbeplatzierung A (Sponsoring) ist ausschließlich in Verbindung mit der Werbeplatzierung B buchbar
- Kein Motivwechsel während einer monatlichen Laufzeit möglich.
- Es kann nur themenspezifische Werbung gebucht werden. ca. 40 Wörter/250 Zeichen (inkl. Überschrift und Link-Text), Bildgröße 460 x 258 Pixel.

## PLATZ FÜR IHRE BOTSCHAFT

### NACHSCHUSS

Empfänger: 803\*  
Öffnungsrate: 52,0 %\*  
Frequenz: 1x pro Woche



Der Volksfreund Newsletter rund um das Thema Amateurfußball - Am 04.09.2023 gestartet.

79,00 € | 93,00 € pro Woche

Sponsoring:

1.200,00 € | 1.412,00 € pro Monat

### LECKER

Empfänger: 2.548\*  
Öffnungsrate: 34,8 %\*  
Frequenz: 1x pro Woche



Erhalten Sie jede Woche exklusive Tipps und Informationen rund um das Thema Essen und Trinken.

79,00 € | 93,00 € pro Woche

Sponsoring:

1.800,00 € | 2.118,00 € pro 3 Monate

### MOIEN!

Empfänger: 2.788\*  
Öffnungsrate: 46,0 %\*  
Frequenz: 1x pro Monat



Lesen Sie jeden Monat aktuelle Informationen und alles Wissenswerte rund um den Arbeitsort Luxemburg.

79,00 € | 93,00 € pro Monat

Sponsoring:

450,00 € | 529,00 € pro 3 Monate

### DER TV BEWEGT

Empfänger: 931\*  
Öffnungsrate: 33,2 %\*  
Frequenz: 2x pro Monat



Lesen Sie alle 2 Wochen aktuelle Informationen und alles Wissenswerte rund um den Laufsport.

79,00 € | 93,00 € pro Erscheinung

Sponsoring:

900,00 € | 1.059,00 € pro 3 Monate

### „SAUWER LEBEN“

Empfänger: 1.174\*  
Öffnungsrate: 35,1 %\*  
Frequenz: 2x pro Monat



Lesen Sie alle 2 Wochen aktuelle Informationen und alles Wissenswerte rund ums Klima

79,00 € | 93,00 € pro Erscheinung

Sponsoring:

900,00 € | 1.059,00 € pro 3 Monate

### TOP NEWS

Empfänger: 29.908\*  
Öffnungsrate: 8,8 %\*  
Frequenz: täglich



Mit Topmeldungen immer auf dem Laufenden. Über Aktuelles aus der Region und der ganzen Welt informieren wir Sie täglich um 17.30 Uhr.

300,00 € | 353,00 € pro Woche

Sponsoring:

2.400,00 € | 2.824,00 € pro Monat

Lokale Newsletter schon ab 150,00 € Direktpreis. Weitere Informationen und Preise auf Anfrage.

Legende: Dunkelblau = Direktpreise | Hellblau = Grundpreise

Alle Preise in Euro zzgl. MwSt. Techn. Online-Angaben unter <https://leserservice.volksfreund.de/Services/technische-angaben> und auf den Seiten 40 und 41.  
\* Durchschnittliche Tagesreichweiten Stand 10/2023 laut Verlagsangaben, keine verbindlichen Reichweiten und Öffnungsraten.

# SOCIAL-MEDIA UND GOOGLE

## Ihre Online-Kampagne – optimiert mit Künstlicher Intelligenz (KI)

Soziale Netzwerke sind aus einem zeitgemäßen Marketing-Mix nicht mehr wegzudenken und mehr als relevant für werbetreibende Unternehmen, um ihre Zielgruppe auf den jeweiligen Plattformen zu erreichen.



### Google-Ads



- Mit Google Ads (Advertisement – auf deutsch Werbeanzeige) sprechen Sie potenzielle Kunden an, die in der Google-Suche oder auf Google Maps nach Unternehmen, Produkten oder Dienstleistungen suchen. Ihre Google-Kampagne ist sofort sichtbar, aktiv und wird immer unter den obersten fünf Ergebnissen angezeigt.

### Facebook + Instagram



- Facebook und Instagram haben eine riesige Nutzerbasis, die es Werbetreibenden ermöglicht, Zielgruppen sehr präzise anzusprechen. Die Online-Formate sind besonders visuell ausgerichtet und mit Klick gelangt der Nutzer direkt auf Ihre ausgewählte Zielseite.



### Künstliche Intelligenz

- Die eingesetzte KI erspart Ihnen / Ihrer Agentur den hohen manuellen Aufwand zum Start Ihrer Online-Kampagne: Keyword-Recherche, Zielgruppen-Definition, tägliche Optimierung der Kampagnen oder auch die Budget-Kontrolle.

#### KI ist für Sie die beste Lösung

Die zeitaufwändigen Aufgaben übernimmt ab dem ersten Tag die Künstliche Intelligenz:

- permanente Optimierung der Kampagnen
- sucht aktiv Ihre potentiellen Kunden
- ermittelt die besten Interessensfelder und Keywords
- 24/7 im Einsatz

### Empfohlenes Tagesbudget

schon ab 10,00 € pro Tag und Kanal  
Bearbeitungsgebühr in Höhe von 29,00 Euro zzgl. MwSt. pro Kampagne

### Persönliche und individuelle Beratung:

(06 51) 1 45 99-90  
anzeigen@volksfreund.de

# DIGITALE STELLENANZEIGEN



Mit uns, als qualifiziertem Partner von stellenanzeigen.de, profitieren Sie zusätzlich von einem nationalen Mediennetzwerk (mehr als 400 regionale und fachspezifische Partner) und neuesten Technologien wie Retargeting oder SmartReach 2.0 (misst und analysiert die Klickraten Ihrer Anzeige), um Vakanzen so schnell wie möglich zu besetzen.

## Online Only

Leistungen	Regio Online-Only	Premium Online-Only
Online-Veröffentlichung Ihrer Anzeige (eine Position) auf volksfreund.stellenanzeigen.de	✓	✓
Anzeige in Ihrem Unternehmensdesign	✓	✓
Anzeige als html-5-Datei und auf jegliche Endgeräte optimiert	✓	✓
Ihr Firmenlogo erscheint in der Ergebnisliste	✓	✓
Kostenlose „Jobs per Mail“ an registrierte Bewerber von volksfreund.stellenanzeigen.de	✓	✓
Zusätzliche Online-Veröffentlichung Ihrer Anzeige (eine Position) auf stellenanzeigen.de		✓
Kostenlose „Jobs per Mail“ an registrierte Bewerber von stellenanzeigen.de und der Medienpartner		✓
Schaltung Ihrer Anzeige auf stellenanzeigen.de und einer optimalen Auswahl aus hochkarätigen fachspezifischen und regionalen Partnerwebsites		✓
Ihre Anzeige profitiert zusätzlich von SmartReach 2.0, der intelligenten Reichweitentechnologie von stellenanzeigen.de		✓
Retargeting-Maßnahmen auf Top-Websites, wie z.B. spiegel.de, bild.de, gmx.de, sueddeutsche.de etc.		✓

30 Tage / Regio Online-Only /  
Preise je Buchung  
**365,00 € | 429,00 €**

60 Tage / Regio Online-Only /  
Preise je Buchung  
**395,00 € | 465,00 €**

30 Tage / Premium Online-Only /  
Preise je Buchung  
**1.069,00 € | 1.258,00 €**

60 Tage / Premium Online-Only /  
Preise je Buchung  
**1.199,00 € | 1.411,00 €**

3-er Kontingent / 30 Tage /  
Premium Online-Only / Preise je Buchung  
**925,00 € | 1.088,00 €**

5-er Kontingent / 30 Tage /  
Premium Online-Only / Preise je Buchung  
**875,00 € | 1.029,00 €**

10-er Kontingent / 30 Tage /  
Premium Online-Only / Preise je Buchung  
**825,00 € | 971,00 €**

Legende: **Dunkelblau = Direktpreise** | **Hellblau = Grundpreise**

Alle genannten Preise in Euro zzgl. MwSt. Korrekturen / Änderungen bei bereits veröffentlichten Online-Anzeigen: Kosten: 55,00 €. Techn. Online-Angaben unter <https://leserservice.volksfreund.de/Services/technische-angaben> und auf den Seiten 40 und 41.

## PRINT-ONLINE-KOMBIS

Leistungen	Regio Print-Online-Kombi	Premium Print-Online-Kombi	
Ihre Stellenanzeige erscheint als gestaltete Print-Anzeige in der Tageszeitung (Kosten lt. aktueller Preisliste) und als Online-Anzeige (eine Position) auf <a href="http://volksfreund.stellenanzeigen.de">volksfreund.stellenanzeigen.de</a>	✓	✓	30 Tage / Regio Print-Online-Kombi <b>249,00 €   293,00 €</b>
Ihre Ausschreibung erhält je Position einen Eintrag in der Tabelle „Der Online-Stellenmarkt“ im Trierischen Volksfreund	✓	✓	30 Tage / Premium Print-Online-Kombi <b>499,00 €   587,00 €</b>
Weitere Online-Leistungen (siehe auch vorherige Seite: html-5-Datei, Firmenlogo, Jobs per E-Mail an registrierte Bewerber von <a href="http://volksfreund.stellenanzeigen.de">volksfreund.stellenanzeigen.de</a> )	✓	✓	60 Tage / Regio Print-Online-Kombi <b>299,00 €   352,00 €</b>
Zusätzliche Online-Veröffentlichung Ihrer Anzeige (eine Position) auf <a href="http://stellenanzeigen.de">stellenanzeigen.de</a>		✓	60 Tage / Premium Print-Online-Kombi <b>615,00 €   724,00 €</b>
Weitere Online-Leistungen (siehe auch vorherige Seite: Jobs per E-Mail an registrierte Bewerber von <a href="http://stellenanzeigen.de">stellenanzeigen.de</a> , regionale und fachspezifische Partnerwebsites, SmartReach 2.0, Retargeting)		✓	

## FÜR NOCH MEHR REICHWEITE

### TOP-JOB

Ihre Anzeige soll in der Ergebnisliste ganz oben stehen und dadurch mehr Aufmerksamkeit erhalten? Kein Problem. Nutzen Sie unser Produkt Top-Job und erhalten Sie durch die bessere Platzierung mehr Aufmerksamkeit für Ihre Anzeige.



- **Laufzeit:** 30 Tage

**109,00 € | 128,00 €**

### JOBBLITZ-Addon



Aktivieren Sie mit dem Add-On weitere Potenziale bei der digitalen Kandidatenansprache (z.B. in Social Media und Marktplätzen). Hierbei setzt der Jobblitz auf Innovation, starke Technologie und digitale Touchpoints um qualitativ & wirksam auch latent Wechselwillige anzusprechen. Jobblitz erkennt Ihre Kandidaten und deren Intentionen und wie sie auf dem jeweiligen Kanal aktiviert werden.

- **Laufzeit:** 30 Tage **229,00 € | 269,00 €**
- **Laufzeit:** 60 Tage **449,00 € | 528,00 €**

### TABELLENEINTRAG

Kombination: Online Only und Tabelleneintrag Ihre Stellenanzeige erhält je Position einen Eintrag in der Tabelle „Der Online-Stellenmarkt“ im Trierischen Volksfreund.

- **ET:** Mittwoch (einmalig)
- **Ausgabe:** Gesamtausgabe

**150,00 € | 176,00 €**

### REFRESH / DATUMSAKTUALISIERUNG

Ihre Anzeige soll während der gebuchten Laufzeit wieder weiter oben in der Ergebnisliste erscheinen? Dies erreichen Sie durch den Refresh bzw. eine Datumsaktualisierung. Ihre Anzeige erhält ein neues Veröffentlichungsdatum und wird dann weiter oben in der Ergebnisliste angezeigt.

**Regio-Refresh:**  
**35,00 € | 41,00 €**

**Premium-Refresh:**  
**50,00 € | 59,00 €**

### FIRMENPROFIL (auch auf Zukunft Ausbildung möglich)

- Darstellung Ihres Unternehmens auf eigener Seite inkl. Firmenadresse, Logoplatzierung, Google-Maps-Karte,
- Darstellung der offenen Stellen inkl. Verlinkung auf die Kunden-Website
- Benefits als Icon-Darstellung
- Weitere Darstellungen möglich: Social-Media-Aktivitäten, Video-Integration, Image- und Unternehmensbilder, Auszeichnungen

**volksfreund.stellenanzeigen.de:**

**799,00 € | 940,00 €**

**Zukunft Ausbildung:**  
**399,00 € | 469,00 €**

Legende: **Dunkelblau = Direktpreise** | **Hellblau = Grundpreise**

Alle genannten Preise in Euro zzgl. MwSt. Korrekturen / Änderungen bei bereits veröffentlichten Online-Anzeigen: Kosten: 55,00 €. Techn. Online-Angaben unter <https://leserservice.volksfreund.de/Services/technische-angaben> und auf den Seiten 40 und 41.



# ZUKUNFT AUSBILDUNG

[www.zukunftausbildung.com](http://www.zukunftausbildung.com)

## ZUKUNFT AUSBILDUNG – DER DRAHT ZUR JUNGEN ZIELGRUPPE

Zukunft Ausbildung ist die zentrale Anlaufstelle für angehende Azubis und ihren künftigen Ausbildungsbetrieben. Neben den Stellenanzeigen finden Schüler und Ausbildungssuchende Informationen zu ihrem Traumberuf, Wissenswertes über die Bewerbung und die Auswahlverfahren, sowie das künftige Gehalt.

## ONLINE STELLENANZEIGE – EINMALIGES STARTPAKET

### Leistungen:

- Anzeige optimiert für alle Endgeräte
- Kostenlose „Jobs per Mail“ an Bewerber
- Firmenlogo erscheint in der Ergebnisliste
- Einbindung von einem Standort
- Automatischer Refresh nach 30 Tagen
- pro Stellengesuch

Laufzeit 120 Tage

**299,00 € | 352,00 €**

## ONLINE STELLENANZEIGE – KONTINGENTE

### Leistungen:

- Anzeige optimiert für alle Endgeräte
- Kostenlose „Jobs per Mail“ an Bewerber
- Firmenlogo erscheint in der Ergebnisliste
- Einbindung von einem Standort
- Automatischer Refresh nach 30 Tagen
- pro Stellengesuch

• **1- bis 3er-Kontingent** **499,00 € | 587,00 €**  
ab 166,33 € pro Anzeige

• **4- bis 8er-Kontingent** **999,00 € | 1.175,00 €**  
ab 124,88 € pro Anzeige

• **9- bis 15er-Kontingent** **1.399,00 € | 1.646,00 €**  
ab 93,27 € pro Anzeige

• **ab 16er-Kontingent** jede weitere **nur 79,00 €**

Laufzeit pro Anzeige: 120 Tage  
Abnahmezeitraum der Kontingente  
ab der ersten Stellenanzeige: 12 Monate



**ZUKUNFT AUSBILDUNG**

Das Azubi-Portal des  
Trierischen Volksfreund für die  
Region Trier-Eifel-Mosel

Partner von **volksfreund**

# DIE No 1

**DER TRIERISCHE VOLKSFREUND  
DAS MEDIENHAUS DER REGION**



**265.000**  
regelmäßige  
Leser

Mehr als  
**1,2 Mio.**  
Unique User  
pro Monat  
(Volksfreund  
+ News-Trier)

Der Trierische Volksfreund ist seit 149 Jahren das führende Medienhaus für die Menschen der Region Trier, Eifel, Mosel und Hunsrück.

**Regionalität und Nähe** zum Kunden sind die herausragenden Merkmale unseres Medienhauses. Wir verbinden die Menschen und die Wirtschaft in unserem Verbreitungsgebiet miteinander und mit ihrer Region.

Unser Produktportfolio überzeugt in Print und Online mit **regionaler Themenvielfalt und lokaler Nachrichtenkompetenz**.

Lernen Sie auf den folgenden Seiten die Vielfalt und Stärken unserer Produkte kennen:

**Unsere regionalen, reichweitenstarken Werbeträger sind ideal für Ihre Zielgruppen.**

Als Medienhaus mit einem breit gefächerten Portfolio an Produkten und Dienstleistungen können wir schnell und flexibel auf Ihre Wünsche reagieren.

**Wir bieten regionale Medienkompetenz aus einer Hand und entwickeln individuelle Lösungen für Ihre Marketingziele.**

Der Volksfreund – Ihr kompetenter Partner für erfolgreiche Kommunikation.



▶ Weitesten Leserkreis* (MA TZ 2023)		
<b>TV Gesamtausgabe</b>		<b>265.000</b>
<b>TAK14</b>	<b>Hauptausgabe</b>	<b>121.000</b>
TA100	Trier-Stadt + Trier-Land	78.000
TA120	Konz-Saarburg + Hochwald	43.000
<b>TAK13</b>	<b>Eifel-Mosel-Ausgabe</b>	<b>145.000</b>
TAK12	Eifelausgabe	80.000
TA130	Bitburg-Prüm	53.000
TA140	Vulkaneifel	27.000
TA150	Berncastel-Wittlich	65.000

\* MA Tageszeitungen 2023, MA-Verbreitungsgebiet TRV Gesamtausgabe

# VERBREITUNGSGEBIET

Die regionale Tageszeitung, das Werbemedium Nr. 1 in der Region mit einer verkauften Auflage von 59.042 Exemplaren\* (samstags); regelmäßig greifen 265.000 Leser\*\* zum Trierischen Volksfreund.

\* Quelle: IVW, 3. Quartal 2023 Sa.  
 \*\* Quelle: Weitesten Leserkreis, MA TZ 2023



## PRINT

▶	Verkaufte Auflage* (IVW, 3. Quartal 2022)	Mo - Fr	Sa
▶	<b>TV Gesamtausgabe*</b>	<b>56.389</b>	<b>59.042</b>
▶	<b>Verkaufte Auflage</b>	<b>Mo - Fr</b>	<b>Sa</b>
▶	<b>TAK14 Hauptausgabe</b>	<b>24.968</b>	<b>26.628</b>
▶	TA100 Trier-Stadt + Trier-Land	16.603	17.708
▶	TA120 Konz-Saarburg + Hochwald	8.365	8.920
▶	<b>Verkaufte Auflage</b>	<b>Mo - Fr</b>	<b>Sa</b>
▶	<b>TAK13 Eifel-Mosel-Ausgabe</b>	<b>23.281</b>	<b>24.275</b>
▶	TAK12 Eifelausgabe	13.308	13.808
▶	TA130 Bitburg-Prüm	9.288	9.660
▶	TA140 Vulkaneifel	4.020	4.148
▶	TA150 Bernkastel-Wittlich	9.973	10.467

\* inkl. ePaper

## ONLINE

▶	Online-Nutzer pro Monat (Gesamt)**	
▶	Seitenaufrufe	8,1 Mio.
▶	Monatliche Unique User	0,959 Mio.

▶	Online-Nutzer pro Monat**	
▶	<b>Startseite TV</b>	<b>102.955</b>
▶	<b>Haupt</b>	<b>274.094</b>
▶	Trier-Stadt + Trier-Land	231.870
▶	Konz-Saarburg + Hochwald	42.224
▶	<b>Eifel-Mosel</b>	<b>274.641</b>
▶	Bitburg-Prüm	86.342
▶	Vulkaneifel	39.658
▶	Mosel-Wittlich-Hunsrück	148.641

\*\* Quelle: Google Analytics, 09/2023

# LESERPROFIL TRIERISCHER VOLKSFREUND

Mit dem Trierischen Volksfreund erreichen Sie die Menschen in der Region. Die Tageszeitungen (Print und Digital) bieten Tag für Tag ein reichhaltiges redaktionelles Angebot und umfassende Werbe- und Online-Kombinationsmöglichkeiten. Gesamtbevölkerung im Verbreitungsgebiet, deutschsprachige Bevölkerung 14+: 455.000 Personen (Quelle: MA TZ 2023)

## DIE LESER DES TRIERISCHEN VOLKSFREUND



### IM LOKALEN FÜHRT AN DER TAGESZEITUNG KEIN WEG VORBEI\*\*

Gedruckt, online und mobil – Zeitungen informieren ihre Nutzer tagesaktuell auf allen Kanälen. Mit ihren Print- und Digitalausgaben erreichen sie wöchentlich über **80 Prozent** der Bevölkerung.

**93 %** halten die lokale/regionale Tageszeitung für unverzichtbar und ist für sie die Informationsquelle Nr. 1.

**96 %** der Leser halten Zeitungsinhalte für glaubwürdig



### 35 Minuten

wird eine Zeitungsausgabe durchschnittlich gelesen



### PRINT UND DIGITAL:

Die lokale Tageszeitung erreicht alle Bevölkerungsgruppen. Besonders online werden die jungen Leser dazu gewonnen.

**145.000**

Leser pro Ausgabe

**32,0%\***



**82.000**

Frauen

**36,1%\***



**63.000**

Männer

**27,9%\***

**56.000**

Leser sind zwischen 40 und 59 Jahren



**38,6%\***

**100.000**

Leser haben ein Haushaltsnettoeinkommen von 3.000 € und mehr



**38,8%\***

**137.000**

Leser besitzen einen Privat-PKW



**33,5%\***

**114.000**

Leser besitzen ein eigenes Haus



**39,7%\***

\* Reichweite (MA TZ 2023)

\*\* Quellen: ZMG Zeitungsqualitäten 2022, ZMG Media Monitor 2021, Best of Planning 2021 (Deutschsprachige Bevölkerung ab 14 Jahren)



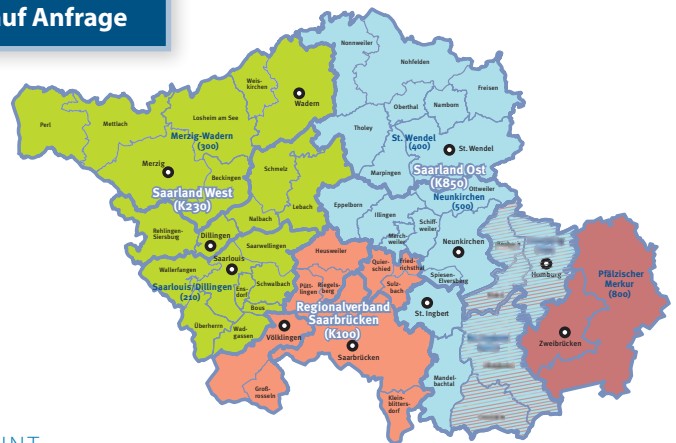
# KOMBINATION TRIERISCHER VOLKSFREUND UND SAARBRÜCKER ZEITUNG

Ihre hohe Reichweite im Südwesten, nahe der Grenze zu Frankreich und Luxemburg. Mit der Kombination der beiden auflagenstärksten Tageszeitungen in der Region Saarland, Zweibrücken, Trier, Konz, Saarburg, Bernkastel, Bitburg und der Vulkaneifel erreichen Sie über 805.000 Leser.

(Quelle: Weitester Leserkreis, MA TZ 2023)



**Attraktive Kombinationsmöglichkeiten auf Anfrage**



**PRINT**

Verkaufte Auflage* (IVW, 3. Quartal 2023)	Mo - Fr	Sa
<b>TV Gesamtausgabe*</b>	<b>56.389</b>	<b>59.042</b>
<b>Verkaufte Auflage</b>	<b>Mo - Fr</b>	<b>Sa</b>
<b>TAK14 Hauptausgabe</b>	<b>24.968</b>	<b>26.628</b>
TA100 Trier-Stadt + Trier-Land	16.603	17.708
TA120 Konz-Saarburg + Hochwald	8.365	8.920
<b>Verkaufte Auflage</b>	<b>Mo - Fr</b>	<b>Sa</b>
<b>TAK13 Eifel-Mosel-Ausgabe</b>	<b>23.281</b>	<b>24.275</b>
TAK12 Eifelausgabe	13.308	13.808
TA130 Bitburg-Prüm	9.288	9.660
TA140 Vulkaneifel	4.020	4.148
TA150 Bernkastel-Wittlich	9.973	10.467

\* inkl. ePaper

**PRINT**

Verkaufte Auflage (IVW, 3. Quartal 2023)	Mo - Fr	Sa
SZPM Gesamtausgabe*	91.922	97.511
SZ Saarlandausgabe*	87.626	93.099
<b>Verkaufte Auflage</b>	<b>Mo - Fr</b>	<b>Sa</b>
<b>K100 Regionalverband Saarbrücken</b>	<b>23.779</b>	<b>25.802</b>
<b>Verkaufte Auflage</b>	<b>Mo - Fr</b>	<b>Sa</b>
<b>K230 Saarland West</b>	<b>23.150</b>	<b>24.723</b>
210 Saarlouis / Dillingen	15.214	16.379
300 Merzig-Wadern	7.936	8.344
<b>Verkaufte Auflage</b>	<b>Mo - Fr</b>	<b>Sa</b>
<b>K850 Saarland Ost (inkl. PM)</b>	<b>33.619</b>	<b>35.617</b>
400 St. Wendel	7.911	8.354
500 Neunkirchen	9.909	10.600
610 Homburg	5.003	5.267
620 St. Ingbert	6.918	7.402
<b>Verkaufte Auflage</b>	<b>Mo - Fr</b>	<b>Sa</b>
800 Pfälzischer Merkur*	4.296	4.412

\* inkl. ePaper



# GESAMTAUSGABE

## HAUPTAUSGABE:

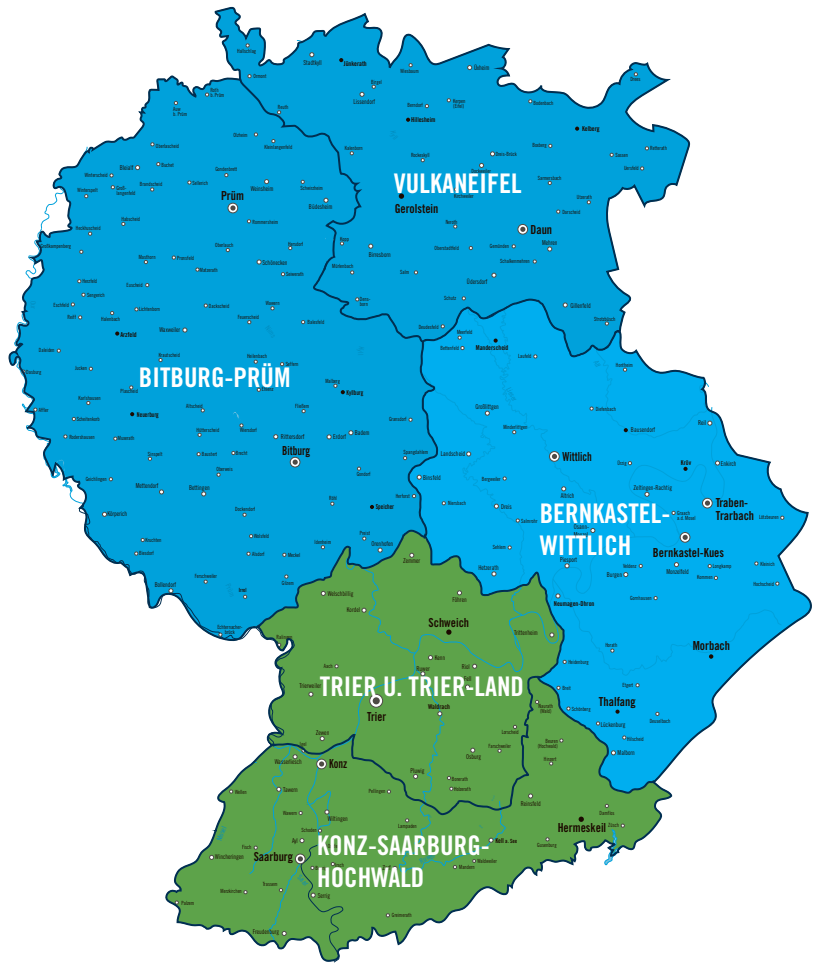
Ausgabe Trier u. Trier-Land  
Ausgabe Konz-Saarburg-Hochwald

## EIFEL-MOSEL-AUSGABE:

Ausgabe Bitburg-Prüm  
Ausgabe Vulkaneifel  
Ausgabe Bernkastel-Wittlich

## ZIS-NUMMER

Gesamtausgabe: 101033



VERKAUFTE AUFLAGE (IWW, 3. Quartal 2023)		
	Mo-Fr	Sa
Gesamtausgabe	56.389	59.042

		GRUND- PREISE	DIREKT- PREISE
<b>mm-ANZEIGEN</b> (Preise pro mm zzgl. MwSt.)			
<b>Anzeigenteil</b>			
Mo.-Fr.	s/w	5,56	4,73
	2c/4c	7,73	6,57
Sa.	s/w	6,02	5,11
	2c/4c	8,36	7,11
<b>TEXTTEIL-ANZEIGEN</b> (Preise pro mm zzgl. MwSt.)			
Mo.-Fr.	s/w	23,14	19,67
	2c/4c	32,16	27,34
Sa.	s/w	24,99	21,24
	2c/4c	34,74	29,53
<b>VERANSTALTUNGEN</b> (Preise pro mm zzgl. MwSt.)			
Nur Donnerstag	s/w	3,19	2,71
	2c/4c	4,43	3,77
<b>GEW. FAMILIENANZ.</b> (Preise pro mm zzgl. MwSt.)			
Mo.-Sa.	s/w	5,36	4,56
	2c/4c	6,44	5,47
<b>SONDERWERBEFORMEN</b> (Preise pro mm zzgl. MwSt.)			
<b>Lokalaufmacher 53 x 26 mm</b>			
Mo.-Fr.	2c/4c	676,00	575,00
	2c/4c	731,00	621,00
Sa.	2c/4c	731,00	621,00
	2c/4c	731,00	621,00
<b>PROFIL GEZEIGT</b> (Preise pro mm zzgl. MwSt.)			
<b>3T/285 mm</b>			
Mo.-Fr.	s/w, 2c/4c	2.139,00	1.818,00
	s/w, 2c/4c	2.204,00	1.873,00

Spaltenbreite: 44 mm Anzeigenteil; 50 mm Textteil

1) Platzierung nicht auf der Titelseite und Seite 2 möglich. \* Quelle: MA TZ 2023



**Kombi-Plus  
„Smart Ad“**  
mit 10% Preisvorteil sichern.  
Weitere Infos auf Seite 27

# PRINT-ANZEIGEN SMART ONLINE VERLÄNGERN – OHNE MEHRAUFWAND FÜR SIE:

Wir erstellen für Sie eine eigene Online-Kampagne analog zu Ihrer gebuchten Print-Anzeige auf volksfreund.de. Zielsicher, hochwertig und ohne jeglichen Aufwand für Sie. Dieser Service ist ab sofort standardmäßig bei Ihrer Anzeige inkludiert.

**IHRE ANIMIERTE ONLINE-ANZEIGE**

## IHRE PRINTANZEIGE

(Bei Buchung wird Ihre Printanzeige bis zu 15% rabattiert)



**SIE LIEFERN UNS NUR IHRE ANZEIGE – DEN REST ERLEDIGEN WIR.**

**IHRE EIGENE ZIELSEITE**

### Unsere Leistungen für Sie:

- Professionelle Digitalisierung der Print-Anzeige
- Gestaltung eines animierten Online-Banners (Smart Ad)
- Erstellung einer eigenen Zielseite (Landingpage) mit weiteren Informationen und Kontaktmöglichkeiten (E-Mail, Telefon, Link auf eigene Homepage, Google Maps)
- Platzierung und Ausspielung auf volksfreund.de
- Kein Mehraufwand für Sie

### Vorteilspakete:

- Laufzeit: 2 Wochen

Printpreis zwischen	Smart Ad-Direktpreise	Smart Ad-Grundpreise
1 bis 300 €	<b>81,00 €</b>	95,29 €
301 bis 500 €	<b>134,00 €</b>	157,65 €
501 bis 700 €	<b>155,00 €</b>	182,35 €
701 bis 900 €	<b>197,00 €</b>	231,76 €
901 bis 1.500 €	<b>281,00 €</b>	330,59 €
über 1.500 €	<b>365,00 €</b>	429,41 €

# RUBRIKENMÄRKTE



GRUND- PREISE	DIREKT- PREISE
------------------	-------------------

RUBRIKENMÄRKTE (Preise pro mm zzgl. MwSt.)			
<b>Stellenmarkt*</b>			
Mo.–Sa..	s/w, 2c/4c	7,40	6,29
Sa.– Mi. Kombi	s/w, 2c/4c	11,83	10,06

Weitere Informationen ab Seite 19 bis 21

GRUND- PREISE	DIREKT- PREISE
------------------	-------------------

RUBRIKENMÄRKTE (Preise pro mm zzgl. MwSt.)			
<b>Reise / Kfz / Immobilien<sup>1)</sup></b>			
Mo.–Fr.	s/w	5,25	4,46
	2c/4c	7,30	6,20
Sa.	s/w	5,68	4,83
	2c/4c	7,90	6,71
Sa.– Mi. Kombi	s/w	8,84	7,52
	2c/4c	12,29	10,45

GRUND- PREISE	DIREKT- PREISE
------------------	-------------------

GEW. FAMILIENANZ. (Preise pro mm zzgl. MwSt.)			
Mo.–Sa.	s/w	5,36	4,56
	2c/4c	6,44	5,47

**Kombi-Plus „Smart Ad“**  
 mit 10% Preisvorteil sichern.  
 Weitere Infos auf Seite 27

# TITELSEITENFORMATE

GESAMTAUSGABE TATV		GRUND- PREISE	DIREKT- PREISE
<b>SONDERWERBEFORMEN</b> (Preise pro mm zzgl. MwSt.)			
<b>Titelkopfanzeigen</b>			
Mo.–Fr.	2c/4c	1.372,00	1.166,00
Sa.	2c/4c	1.481,00	1.259,00
<b>Titelfußanzeigen</b>			
Mo.–Fr.	s/w, 2c/4c	6.829,00	5.805,00
Sa.	s/w, 2c/4c	7.416,00	6.304,00
<b>Griffecke (halbe Griffecke = halber Preis)</b>			
Mo.–Fr.	s/w	3.502,00	2.977,00
	2c/4c	4.868,00	4.138,00
Sa.	s/w	3.787,00	3.219,00
	2c/4c	5.264,00	4.474,00



- 1. Titelkopf-Anzeigen
- 2. Titelfuß-Anzeige
- 3. Ganze Griffecke

**Kombi-Plus  
„Smart Ad“**  
mit 15% Preisvorteil sichern.  
Weitere Infos auf Seite 27

HAUPTAUSGABE TAK14	GRUNDPREISE			DIREKTPREISE			
	HAUPT	ST+TL	KO/SAB/HW	HAUPT	ST+TL	KO/SAB/HW	
<b>SONDERWERBEFORMEN</b> (Preise pro mm zzgl. MwSt.)							
<b>Titelkopfanzeigen</b>							
Mo.–Fr.	2c/4c	935,00	841,00	504,00	795,00	715,00	428,00
Sa.	2c/4c	1.009,00	908,00	545,00	858,00	772,00	463,00
<b>Griffecke (halbe Griffecke = halber Preis)</b>							
Mo.–Fr.	s/w	2.387,00	1.907,00	1.026,00	2.029,00	1.621,00	872,00
	2c/4c	3.318,00	2.651,00	1.426,00	2.820,00	2.253,00	1.212,00
Sa.	s/w	2.582,00	2.064,00	1.115,00	2.195,00	1.754,00	948,00
	2c/4c	3.589,00	2.868,00	1.551,00	3.051,00	2.438,00	1.318,00

EIFEL-MOSEL-AUSGABE TAK13	GRUNDPREISE					DIREKTPREISE					
	EI/MO	EIFEL	BIT/PR	VULK	BKS/WI	EI/MO	EIFEL	BIT/PR	VULK	BKS/WI	
<b>SONDERWERBEFORMEN</b> (Preise pro mm zzgl. MwSt.)											
<b>Titelkopfanzeigen</b>											
Mo.–Fr.	2c/4c	769,00	536,00	581,00	322,00	508,00	654,00	456,00	494,00	274,00	432,00
Sa.	2c/4c	832,00	579,00	627,00	348,00	548,00	707,00	492,00	533,00	296,00	466,00
<b>Griffecke (halbe Griffecke = halber Preis)</b>											
Mo.–Fr.	s/w	1.972,00	1.375,00	1.193,00	662,00	1.038,00	1.676,00	1.169,00	1.014,00	563,00	882,00
	2c/4c	2.741,00	1.912,00	1.658,00	921,00	1.442,00	2.330,00	1.625,00	1.409,00	783,00	1.226,00
Sa.	s/w	2.127,00	1.479,00	1.285,00	714,00	1.115,00	1.808,00	1.257,00	1.092,00	607,00	948,00
	2c/4c	2.956,00	2.055,00	1.786,00	993,00	1.551,00	2.513,00	1.747,00	1.518,00	844,00	1.318,00

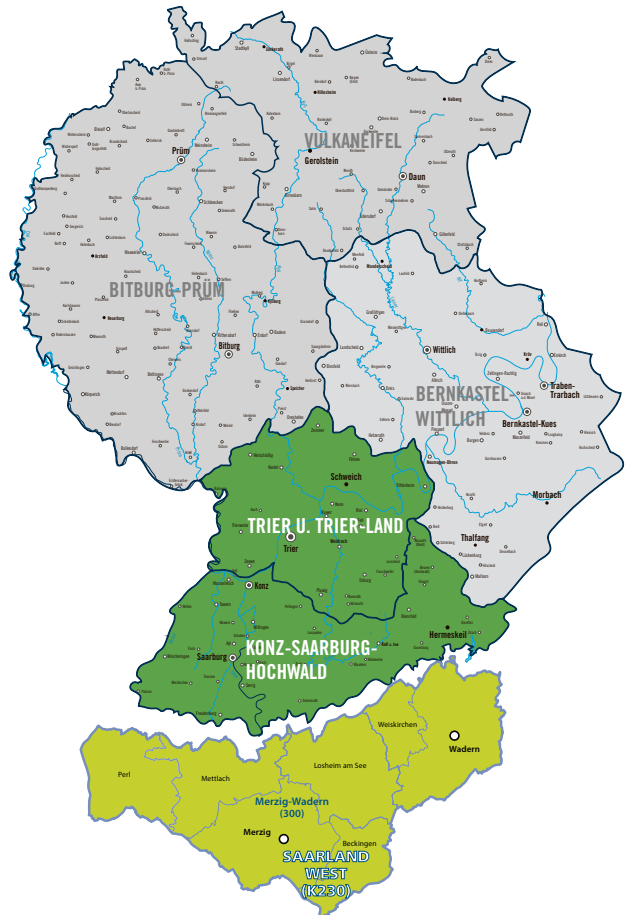
# HAUPTAUSGABE

Ausgabe Trier u. Trier-Land  
Ausgabe Konz-Saarburg-Hochwald

## ZIS-NUMMERN

Hauptausgabe: 102278  
Trier u. Trier-Land: 105308  
Konz-Saarburg-Hochwald: 105309

**Kombi-Vorteilspreis  
Volksfreund und SZ:**  
Direktpreis, 4c: nur 2,20 € pro mm  
Grundpreis, 4c: nur 2,59 € pro mm  
(Ausgabe Konz-Saarburg + Hochwald  
mit Ausgabe Merzig-Wadern)



▶ Verkaufte Auflage* (IWW, 3. Quartal 2023)		Mo - Fr	Sa
<b>TV Gesamtausgabe*</b>		<b>56.389</b>	<b>59.042</b>
▶ Verkaufte Auflage		Mo - Fr	Sa
<b>TAK14</b>	<b>Hauptausgabe</b>	<b>24.968</b>	<b>26.628</b>
TA100	Trier-Stadt + Trier-Land	16.603	17.708
TA120	Konz-Saarburg + Hochwald	8.365	8.920

\* inkl. ePaper

▶ Verkaufte Auflage (IWW, 3. Quartal 2023)		Mo - Fr	Sa
Merzig-Wadern		7.936	8.344

LOKALAUSGABEN	GRUNDPREISE			DIREKTPREISE			
	HAUPT	ST+TL	KO/SAB/HW	HAUPT	ST+TL	KO/SAB/HW	
<b>mm-ANZEIGEN</b> (Preise pro mm zzgl. MwSt.)							
<b>Anzeigenteil</b>							
Mo.-Fr.	s/w	3,62	2,89	1,56	3,08	2,46	1,32
	2c/4c	5,03	4,02	2,16	4,28	3,42	1,84
Sa.	s/w	3,90	3,13	1,69	3,32	2,66	1,44
	2c/4c	5,43	4,34	2,35	4,61	3,69	2,00
<b>TEXTTEIL-ANZEIGEN</b> (Preise pro mm zzgl. MwSt.)							
Mo.-Fr.	s/w	15,02	12,02	6,49	12,77	10,22	5,51
	2c/4c	20,88	16,71	9,01	17,75	14,20	7,66
Sa.	s/w	16,23	12,98	7,00	13,80	11,04	5,95
	2c/4c	22,56	18,05	9,74	19,18	15,34	8,28
<b>VERANSTALTUNGEN</b> (Preise pro mm zzgl. MwSt.)							
nur Do.	s/w	2,16	1,74	0,94	1,84	1,48	0,80
	2c/4c	3,00	2,42	1,30	2,55	2,06	1,11
<b>SONDERWERBEBORMEN</b> (Preise zzgl. MwSt.)							
<b>Lokalaufmacher 53 x 26 mm</b>							
Mo.-Fr.	2c/4c	461,00	391,00	222,00	392,00	332,00	189,00
Sa.	2c/4c	498,00	421,00	240,00	423,00	358,00	204,00
<b>PROFIL GEZEIGT</b> (Preise zzgl. MwSt.)							
<b>3T/285 mm</b>							
Mo.-Fr.	s/w, 2c/4c	1.685,00	-	-	1.432,00	-	-
Sa.	s/w, 2c/4c	1.749,00	-	-	1.487,00	-	-

**Kombi-Plus  
„Smart Ad“**  
mit 15% Preisvorteil sichern.  
Weitere Infos auf Seite 27

**Spaltenbreite:** 44 mm Anzeigenteil; 50 mm Textteil  
1) Platzierung nicht auf der Titelseite und Seite 2 möglich.  
\* Quelle: MA TZ 2023  
Alle genannten Preise in Euro. Kombi-Rabatte: 2 Ausgaben 20 % Rabatt, 3 Ausgaben 25 % Rabatt, 4 Ausgaben und mehr 30 % Rabatt (Die Kombi-Ausgaben sind nicht weiter rabattfähig, da schon in sich rabattiert!)

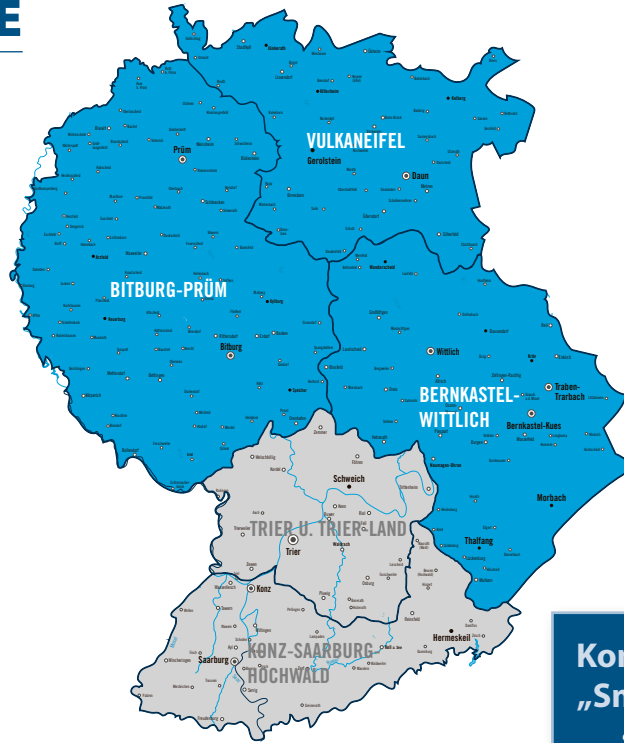


# EIFEL-MOSEL-AUSGABE

Ausgabe Bitburg-Prüm,  
Ausgabe Vulkaneifel,  
Ausgabe Bernkastel-Wittlich

ZIS-NUMMERN

Eifel-Mosel-Ausgabe: 100478  
Eifelausgabe: 102290  
Bitburg-Prüm: 102292  
Vulkaneifel: 102285  
Bernkastel-Wittlich: 102282



**Kombi-Plus  
„Smart Ad“  
Seite 22**

▶	<b>Verkaufte Auflage*</b> (IWV, 2.Quartal 2023)	Mo - Fr	Sa
▶	<b>TV Gesamtausgabe*</b>	<b>56.389</b>	<b>59.042</b>
▶	<b>Verkaufte Auflage</b>	<b>Mo - Fr</b>	<b>Sa</b>
▶	<b>TAK13 Eifel-Mosel-Ausgabe</b>	<b>23.281</b>	<b>24.275</b>
▶	TAK12 Eifelausgabe	13.308	13.808
▶	TA130 Bitburg-Prüm	9.288	9.660
▶	TA140 Vulkaneifel	4.020	4.148
▶	TA150 Bernkastel-Wittlich	9.973	10.467

\* inkl. ePaper

		GRUNDPREISE					DIREKTPREISE				
LOKALAUSGABEN		EI/MO	EIFEL	BKS/WI	BIT/PR	VUL	EI/MO	EIFEL	BKS/WI	BIT/PR	VUL
<b>mm-ANZEIGEN</b> (Preise pro mm zzgl. MwSt.)											
<b>Anzeigenteil</b>											
Mo.-Fr.	s/w	2,99	2,08	1,57	1,80	1,00	2,54	1,76	1,33	1,53	0,85
	2c/4c	4,16	2,88	2,18	2,51	1,39	3,53	2,45	1,85	2,13	1,18
Sa.	s/w	3,21	2,25	1,70	1,95	1,07	2,73	1,91	1,45	1,66	0,91
	2c/4c	4,46	3,13	2,37	2,71	1,49	3,79	2,66	2,01	2,31	1,27
<b>TEXTTEIL-ANZEIGEN</b> (Preise pro mm zzgl. MwSt.)											
Mo.-Fr.	s/w	12,38	8,61	6,52	7,47	4,15	10,52	7,32	5,54	6,35	3,53
	2c/4c	17,20	11,97	9,07	10,39	5,77	14,62	10,17	7,71	8,83	4,90
Sa.	s/w	13,37	9,31	7,04	8,07	4,48	11,36	7,92	5,99	6,86	3,81
	2c/4c	18,58	12,95	9,79	11,21	6,23	15,79	11,00	8,32	9,53	5,30
<b>VERANSTALTUNGEN</b> (Preise pro mm zzgl. MwSt.)											
nur Do.	s/w	1,79	1,25	0,95	1,07	0,59	1,52	1,06	0,81	0,91	0,50
	2c/4c	2,49	1,73	1,32	1,49	0,82	2,12	1,47	1,12	1,27	0,70
<b>SONDERWERBEFORMEN</b> (Preise zzgl. MwSt.)											
<b>Lokalaufmacher 53 x 26 mm</b>											
Mo.-Fr.	2c/4c	402,00	280,00	224,00	244,00	149,00	342,00	238,00	190,00	207,00	127,00
	Sa.	498,00	302,00	242,00	262,00	162,00	423,00	257,00	206,00	223,00	138,00
<b>PROFIL GEZEIGT</b> (Preise zzgl. MwSt.)											
<b>3T/285 mm</b>											
Mo.-Fr.	s/w, 2c/4c	1.489,00	-	-	-	-	1.266,00	-	-	-	-
	Sa.	s/w, 2c/4c	1.555,00	-	-	-	1.322,00	-	-	-	-

**Spaltenbreite: 44 mm Anzeigenteil; 50 mm Textteil**

1) Platzierung nicht auf der Titelseite und Seite 2 möglich.

\* Quelle: MA TZ 2023

Alle genannten Preise in Euro. Kombi-Rabatte: 2 Ausgaben 20 % Rabatt, 3 Ausgaben 25 % Rabatt, 4 Ausgaben und mehr 30 % Rabatt (Die Kombi-Ausgaben sind nicht weiter rabattfähig, da schon in sich rabattiert!)

# BEILAGEN IN DER TAGESZEITUNG

Die Werbeprospekte in der Tageszeitung bieten jede Menge Raum, um aktuelle Angebote zu kommunizieren. Die Leser nutzen die Beilagen als zusätzliche Informationsquelle und werden daher stark in die Kaufentscheidung miteinbezogen. Die digitale Beilage verstärkt zusätzlich die Werbewirkung.

**Teilbelegung:**

Nach Ausgaben, Verbandsgemeinden und in Trier nach Stadtgebieten möglich

**Erscheinungstermin:**

6 Tage die Woche möglich, Montag bis Samstag

Auftragseingang bzw. -änderung:  
Spätestens 14 Tage vor Beilegung

**Anliefertermin:**

Spätestens 3 Werktage vor Beilegung.  
Ansichtsexemplare vor Anlieferung der Prospekte rechtzeitig erbeten

**Anlieferzeit:**

Mo. – Do.: 07.00 bis 17.00 Uhr  
Fr.: 07.00 bis 15.30 Uhr



**TECHNISCHE ANFORDERUNGEN FÜR FREMDBEILAGEN**

**Endformate:** Mindestformat DIN A6 (148 x 105 mm), Maximalformat 340 x 245 mm, rechteckig und formatgleich beschnitten. Rechteckige Form.

**Einzelblätter:** Einzelblätter im Format DIN A6 dürfen ein Papiergewicht von 170 g/m<sup>2</sup> nicht unterschreiten. Einzelblätter größer als DIN A6 bis DIN A4 müssen ein Papiergewicht von mindestens 120 g/m<sup>2</sup> haben. Größere Formate mit einem Papiergewicht von mindestens 60 g/m<sup>2</sup> sind auf Endformat DIN A4 zu falzen

**Anlieferadresse (Erscheinung Mo. – Sa.):**

Saarbrücker Zeitung Druckhaus GmbH, Warenannahme, Untertürkheimer Str. 15, 66117 Saarbrücken

**Rücktrittstermin:** Bis 14 Tage vor Beilegung

**Agenturprovision:** 15% vom Grundpreis

**Bonusstaffel für Beilagen:** Nach Vereinbarung; Beilagen über 50 g Einzelgewicht nach Rücksprache

**Ausführliche technische Daten unter:**

<https://leserservice.volksfreund.de/Services/technische-angaben>

**GRUNDPREISE**

GEWICHT	PREIS
▶ bis 10 g	84,00 €
▶ bis 15 g	90,40 €
▶ bis 20 g	96,60 €
▶ bis 25 g	102,70 €
▶ bis 30 g	108,90 €

Alle Preise in Euro zzgl. MwSt.

Verteilung an alle Haushalte im Verbreitungsgebiet, samstags in der WOCH möglich.

**DIREKTPREISE**

GEWICHT	PREIS
▶ bis 10 g	71,40 €
▶ bis 15 g	76,80 €
▶ bis 20 g	82,10 €
▶ bis 25 g	87,30 €
▶ bis 30 g	92,60 €

**DIE • WOCH**

Weitere Informationen

S. 34 + 35

**KONTAKT**

**Telefon** 0651 7199-527

**Fax** 0651 7199-590

**E-Mail** [beilagendisposition@volksfreund.de](mailto:beilagendisposition@volksfreund.de)

# BEILAGENAUFLAGE PRO AUSGABE

Ausgabe	Verteilgebiete	Auflage
	<b>Hauptausgabe</b>	<b>29.290</b>
	Stadt Trier	10.480
	VG Ruwer	2.710
	VG Schweich	3.950
	VG Trier-Land	2.700
Trier-Stadt-Land		19.840
	VG Hermeskeil	2.060
	VG Saarburg	2.730
	VG Konz	4.660
Konz-Saarburg-Hochwald		9.450
	<b>Eifel-Ausgabe</b>	<b>15.350</b>
	Stadt Bitburg	1.690
	VG Bitburg Land	2.900
	VG Südeifel	2.160
	VG Speicher	760
	VG Arzfeld	950
	VG Prüm	2.270
Bitburg-Prüm		10.730
	VG Daun	2.000
	VG Kelberg	330
	VG Gerolstein	2.290
Vulkaneifel		4.620

Ausgabe	Verteilgebiete	Auflage
	GMV Morbach	950
	VG Thalfang	660
	VG Bernkastel-Kues	3.540
	VG Traben-Trarbach	1.340
	Stadt-Wittlich	1.910
	VG Wittlich-Land	3.160
Bernkastel-Wittlich		11.560
	<b>Mosel-Ausgabe</b>	<b>11.560</b>
	<b>Gesamtauflage:</b>	<b>56.200</b>

## Digitale Beilagen



Erhöhen Sie Ihre Beilagenreichweite mit der „Digitalen Beilage“ in den ePaper-Ausgaben des TV, in der TV-ePaper-App und auf der Verlagsseite volksfreund.de.

**Bereits für nur 324,00 €**

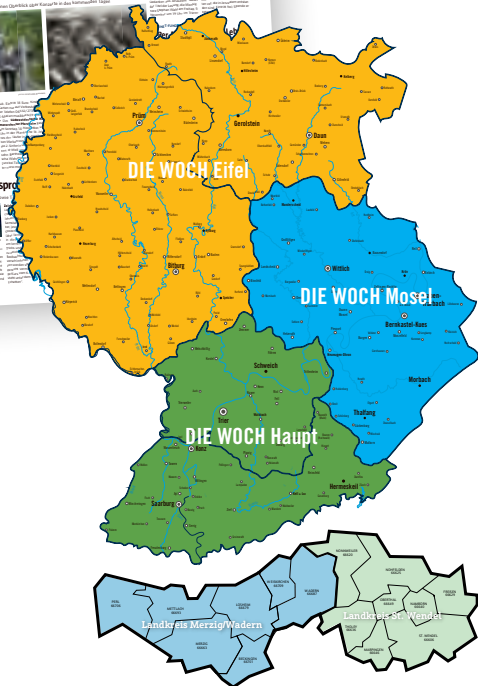
**Weitere Infos  
auf Seite 13**

# DIE WOCH



Mit Terminen und einer Vielzahl an Informationen aus der Region ist „DIE WOCH“ das ideale Werbeumfeld.

Mit dem Wochenblatt im rheinischen Format erreichen Sie mit Ihren Anzeigen und Beilagen über 215.000 Haushalte.



## Die Woch

### Ausgaben:

- ▶ DIE WOCH Haupt
- ▶ DIE WOCH Eifel
- ▶ DIE WOCH Mosel

### Zusätzliche Ausgaben

#### in der Grenzregion Saarland

Mit: Wochenspiegel Landkreis St. Wendel, Wochenspiegel Landkreis Merzig-Wadern

### Auflage

215.600 Exemplare

### ERSCHEINUNGSWEISE

Jeden Samstag

### Format

Rheinisch

### Verteilung

- ▶ In der Gesamtausgabe des Trierischen Volksfreund
- ▶ An alle Resthaushalte der Regionen

### ANZEIGENSCHLUSS

Montags, 12 Uhr

### DRUCKUNTERLAGENSCHLUSS

Montags, 16 Uhr

## ZUSÄTZLICHE AUSGABEN IN DER GRENZREGION SAARLAND

VERBREITUNGSGEBIET	Auflage	Grundpreis 4c	Direktpreis 4c
▶ WOHENSPIEGEL Landkreis St. Wendel	43.335	2,38 €	2,02 €
▶ WOHENSPIEGEL Landkreis Merzig-Wadern	49.270	2,37 €	2,01 €

## AUFLAGE UND PREISE

SAMSTAG	Auflage	Grundpreis 4c	Direktpreis 4c	Direktpreis Titelfuß 4c / 60 x 25 mm	Direktpreis Aufmacher klein 4c / 91 x 33 mm	Direktpreis Aufmacher groß 4c / 138 x 33 mm	Direktpreis Griffecke 4c / 91 x 100 mm	Direktpreis halbe Griffecke 4c / 44 x 100 mm	Direktpreis Titelfuß 4c / 326 x 100 mm
▶ DIE WOCH Haupt	102.890	4,58 €	3,97 €	675,73 €	787,02 €	1.180,53 €	1.589,93 €	995,85 €	4.173,56 €
▶ DIE WOCH Eifel	70.610	3,65 €	3,17 €	540,07 €	629,02 €	943,53 €	1.270,74 €	794,22 €	3.335,70 €
▶ DIE WOCH Mosel	42.100	3,40 €	2,95 €	502,30 €	585,03 €	877,55 €	1.181,88 €	738,68 €	3.102,44 €
▶ Gesamtausgabe	215.600	11,29 €	9,82 €	1.668,08 €	1.942,83 €	2.914,24 €	3.924,90 €	2.453,06 €	10.302,86 €

## BEILAGEN DIE WOCH

### IHRE BEILAGEN IN DEN BESTEN HÄNDEN

Mit uns erreichen Sie samstags alle Haushalte der Region!

#### DIE WOCH fängt samstags an

Die Wochenzeitung „DIE WOCH“ vereint den redaktionellen Hintergrund der Tageszeitung und das Anzeigen- und Vertriebs Know-How des Medienhauses Trierischer Volksfreund. Ein Serviceteil, Tipps und Termine sowie Lesereinsendungen runden das Produkt ab, das Samstag die (Einkaufs-) Woche beginnen lässt!

Mit Terminen und einer Vielzahl an Informationen aus der Region ist „DIE WOCH“ das ideale Werbeumfeld.

#### HINWEIS ZUR BUCHUNG

	DIE WOCH
Erscheinungstermin:	Samstag
Mindestmenge	5.000 Exemplare
Auftragseingang:	Spätestens Montag, 12.00 Uhr vor Verteiltermin Spätestens Dienstag, 17.00 Uhr vor Verteiltermin
Anliefertermin:	Bis 14 Tage vor Beilegung
Rücktrittstermin:	Mo. – Do.: 07.00 bis 17.00 Uhr, Fr.: 07.00 bis 15.30 Uhr
Warenannahme Druckhaus:	
Anlieferungsart:	lose auf Palette

#### TECHNISCHE ANFORDERUNGEN FÜR FREMDBEILAGEN

##### Endformate:

Mindestformat DIN A6 (148 x 105 mm),  
Maximalformat 340 x 245 mm, rechtwinklig und  
formatgleich beschnitten. Rechteckige Form.

##### Einzelblätter:

Einzelblätter im Format DIN A6 dürfen ein Papiergewicht von 170 g/m<sup>2</sup> nicht unterschreiten.  
Einzelblätter größer als DIN A6 bis DIN A4 müssen ein Papiergewicht von mindestens 120 g/m<sup>2</sup> haben.  
Größere Formate mit einem Papiergewicht von mindestens 60 g/m<sup>2</sup> sind auf Endformat DIN A4 zu falzen.

##### Anlieferadresse DIE WOCH:

Saarbrücker Zeitung Druckhaus GmbH, Warenannahme,  
Untertürkheimer Str. 15, 66117 Saarbrücken

##### Bonusstaffel für Beilagen:

Nach Vereinbarung; Beilagen über  
50g Einzelgewicht nach Rücksprache

##### Ausführliche technische Daten unter:

<https://leserservice.volksfreund.de/Services/technische-angaben>

#### PROSPEKTBEILAGEN

pro 1.000 Exemplare

GEWICHT	GRUNDPREISE	DIREKTPREISE
▶ bis 10 g	61,30 €	52,10 €
▶ bis 20 g	67,20 €	57,10 €
▶ bis 30 g	72,50 €	61,60 €
▶ bis 40 g	78,00 €	66,30 €
▶ bis 50 g	84,90 €	72,20 €
▶ je weitere 10 g	9,80 €	8,30 €

Agenturprovision: 15% vom Grundpreis  
Alle Preise in Euro zzgl. MwSt.

Digitale Beilagenerweiterung

Weitere  
Informationen

S. 13

#### Ihr Kontakt:

##### Verlag:

Trierischer Volksfreund  
Medienhaus GmbH  
Internet: [www.die-woch.de](http://www.die-woch.de)  
E-Mail: [kontakt@die-woch.de](mailto:kontakt@die-woch.de)

##### Redaktion:

Tel. 0651 7199-412  
E-Mail: [redaktion@die-woch.de](mailto:redaktion@die-woch.de)

##### Anzeigenannahme:

Tel. 0651 7199-545  
E-Mail: [anzeigen@die-woch.de](mailto:anzeigen@die-woch.de)

##### Beilagendisposition:

Tel. 0651 7199-527  
E-Mail: [beilagendisposition@volksfreund.de](mailto:beilagendisposition@volksfreund.de)  
Fax 0651 7199-590



# THEMENSPECIALS

## Auswahl unserer Sonderbeilagen:

- Januar**
  - Wir stellen uns vor (PR-Produkt)
  - Say Yes - Hochzeitsmagazin (Online Only, Laufzeit vom 01.01. bis 31.12.)
- Februar**
  - Workplace - Die besten Arbeitgeber
  - Zukunft Ausbildung
- März**
  - Beda Markt
  - Gesundheitsmagazin
  - Bauen & Wohnen inkl. Gartenglück
  - Die Region entdecken (Osterferien)
  - Shopping Guide der Region
  - Abschied / Wegbegleiter
  - Ostern-Gewinnspiel (Online Only)
- April**
  - Macher (Wirtschaftsmagazin)
  - Weinguide
  - Die Spezialisten (PR-Produkt)
- Mai**
  - Grillmagazin „Ich will grillen“
  - Tag der Pflege
  - Renovieren und Sanieren
- Juni**
  - Macher (Wirtschaftsmagazin)
  - Investition Immobilie
  - Umwelt / Nachhaltigkeit
  - Fußball-Europameisterschaft (Online Only)
- Juli**
  - Zukunft Ausbildung
  - Die Region entdecken (Sommerferien)
  - Olympische Spiele (Online Only)
- September**
  - Shopping Guide der Region
  - Bauen & Wohnen
  - Zukunft Ausbildung
  - Gesundheitsmagazin
- Oktober**
  - Die Region entdecken (Herbstferien)
  - Macher (Wirtschaftsmagazin)
  - Abschied / Wegbegleiter
  - Shopping Guide der Region
  - Die Spezialisten (PR-Produkt)
- November**
  - Werte schaffen
  - Die Region im Lichterglanz
  - TV-Jahreskalender
- Dezember**
  - Weihnachtsgrüße aus der Region



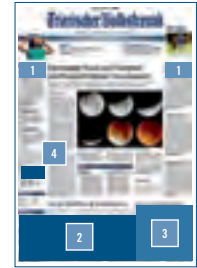
# SONDERWERBEFORMEN

Satzspiegel: 480 mm hoch, 326 mm breit  
1 Seite = 3.360 mm

Anzeigenspalten: Breite 44 mm, Anzahl 7  
Textspalten: Breite 50 mm, Anzahl 6

Umrechnungsfaktor: 1,17

WERBEFORM	PLATZIERUNG UND BELEGUNG	MINDESTGRÖSSE	MAXIMALGRÖSSE
▶ 1. Titelpf-Anzeigen	1. Seite Titel, täglich möglich, rechts und/oder links buchbar, Zusatzfarben nur aus den Skalenfarben (Cyan, Magenta, Yellow)	Festformat: 50 mm breit, 28 mm hoch	
▶ 2. Titelfußanzeige	Nur Gesamtausgabe, täglich möglich	Festformat: 325 x 80 mm auf der Titelseite	
▶ 3. ganze Griffecke	Titelseite unten rechts, nur Gesamt-, Haupt- und Mosel-Eifel-Ausgabe möglich, täglich belegbar, auch für 1. Lokalseite unten rechts	Festformat: 105 mm breit, 100 mm hoch	
▶ halbe Griffecke	Anzeige auf Textseiten, variable Höhe, Breite entspricht Satzspiegelbreite	Festformat: 50 mm breit, 100 mm hoch	
▶ 4. Sponsoring/ Präsentation Wetterkasten	Täglicher Wetterkasten auf der Titelseite links, monatlich buchbar. Kombination mit gesamten Wetterkarte möglich. (Preis auf Anfrage)	Festformat: 50 mm breit, 10 mm hoch	
▶ Textteil-Anzeigen Schwarz-Weiß, 1 u. 2 Textspalten 1 - 3 Zusatzfarben. 1 Textspalte 1 - 3 Zusatzfarben, 2 Textspalten	Anzeigen, die mit mindestens 3 Seiten an einen redaktionellen Text und nicht an andere Anzeigen angrenzen, täglich belegbar	20 mm hoch 60 mm hoch 30 mm hoch	100 mm hoch 100 mm hoch 100 mm hoch
▶ Blatthohe Anzeigen	Textseiten täglich belegbar	105 x 480 mm (B x H)	325 x 480 mm (B x H)
▶ Blattbreite Anzeigen	Textseiten täglich belegbar	325 x 100 mm (B x H)	325 x 480 mm (B x H)
▶ Eckfeldanzeige	Anzeige im Textteil	1.000 mm Volumen	nach Absprache
▶ L-Anzeige	Anzeigen, die mit mindestens 3 Seiten an einen redaktionellen Text und nicht an andere Anzeigen angrenzen, täglich belegbar	91 x 480 mm (B x H) und 232 x 80 mm (B x H)	
▶ Profil gezeigt + Online Darstellung Profil gezeigt	Täglich belegbar, im ersten Buch auf der letzten Seite, nur Imageanzeigen (kein Abverkauf), nur einmal pro Quartal buchbar Ausgaben: Gesamt, Haupt, Mosel-Eifel Einbindung auf allen (Unter-)Seiten von www.volksfreund.de	160 x 285 mm (inkl. einheitlicher Kopf von 20 mm)	
▶ Halfcover	Halbbreite Titelseite als Ummantelung von Wirtschafts- oder Sportteil	Titelseite: Vorderseite: 151 x 372 mm Rückseite: 151 x 480 mm Innenteil: Vorderseite: 151 x 480 mm Rückseite: 151 x 480 mm	
▶ Flying Page	1. und / oder 3. Buch 2. und / oder 4. Buch	Vorderseite: 151 x 372 mm Rückseite: 151 x 480 mm	



Anzeigen auf der Titelseite



Textteilanzeige,  
blatthohe Anzeige



Eckfeldanzeige



L-Anzeige



Profil gezeigt



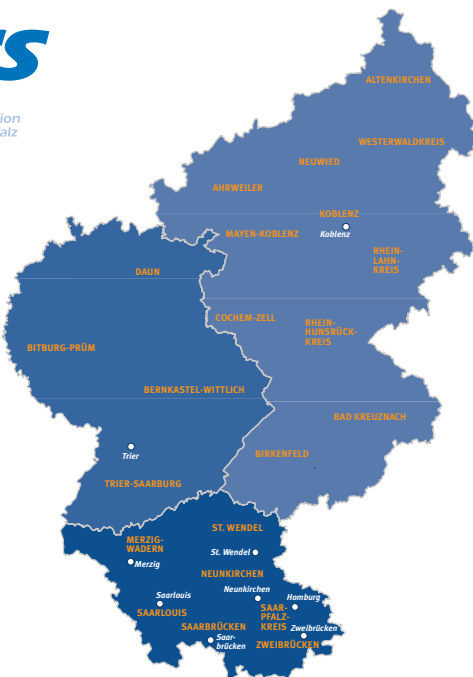
# AUSWAHL WICHTIGER FORMATE



		GRUNDPREISE			DIREKTPREISE		
		GESAMT	HAUPTAUSGABE	EIFEL-MOSEL- AUSGABE	GESAMT	HAUPTAUSGABE	EIFEL-MOSEL- AUSGABE
<b>ANZEIGE 1/1 SEITE (325 x 480 mm = 3360 mm)</b> (Preise zzgl. MwSt.)							
Mo-Fr	s/w	18.681,60	12.163,20	10.046,40	15.892,80	10.348,80	8.534,40
	2c/4c	25.972,80	16.900,80	13.977,60	22.075,20	14.380,80	11.860,80
Sa	s/w	20.227,20	13.104,00	10.785,60	17.169,60	11.155,20	9.172,80
	2c/4c	28.089,60	18.244,80	14.985,60	23.889,60	15.489,60	12.734,40
<b>ANZEIGE 1/2 SEITE (325 X 240 MM = 1680 MM)</b> (Preise zzgl. MwSt.)							
Mo-Fr	s/w	9.340,80	6.081,60	5.023,20	7.946,40	5.174,40	4.267,20
	2c/4c	12.986,40	8.450,40	6.988,80	11.037,60	7.190,40	5.930,40
Sa	s/w	10.113,60	6.552,00	5.392,80	8.584,80	5.577,60	4.586,40
	2c/4c	14.044,80	9.122,40	7.492,80	11.944,80	7.744,80	6.367,20
<b>1000ER ANZEIGE (Z.B. 160 X 285 MM = 1000 MM)</b> (Preise zzgl. MwSt.)							
Mo-Fr	s/w	5.560,00	3.620,00	2.990,00	4.730,00	3.080,00	2.540,00
	2c/4c	7.730,00	5.030,00	4.160,00	6.570,00	4.280,00	3.530,00
Sa	s/w	6.020,00	3.900,00	3.210,00	5.110,00	3.320,00	2.730,00
	2c/4c	8.360,00	5.430,00	4.460,00	7.110,00	4.610,00	3.790,00

\* bezogen auf Marktplatz, Textseiten und Firmennachrufe

## ZRS-KOMBINATION



### ZRS – IHRE ZEITUNGSKOMBI IM SÜDWESTEN

Die ZRS Zeitungskombi ermöglicht eine Anzeigenschaltung in gleich vier Medienträgern: Rhein-Zeitung, Saarbrücker Zeitung, Pfälzischer Merkur und Trierischer Volksfreund. Mit 1,149 Mio. Lesern (MA 2023) und einem Einzugsgebiet, nicht nur saarland-, sondern auch rheinland-pfalzweit, hat die Kombi-Anzeige ein absolutes Alleinstellungsmerkmal deutschlandweit. Einfach und bequem erreichen Sie so eine optimale Marktdurchdringung.

VERKAUFTE AUFLAGE*		VERBREITETE AUFLAGE*		KONTAKTCHANCEN
Mo-Fr	Sa	Mo-Fr	Sa	MA TZ 2023
280.859	299.816	285.677	304.766	1,149 Mio. Leser

\*IVW 3. Quartal 2023, inkl. ePaper

## SERVICEBÜROS

<b>Nielsen I</b>	<b>Hansestadt Hamburg, Hansestadt Bremen, Schleswig-Holstein, Niedersachsen</b>	<b>pms: PrintMedien- Service GmbH</b>	Goldbekplatz 3 22303 Hamburg Tel.: (0 40) 63 90 84-0 E-Mail: info@pms-tz.de	www.pms-tz.de
<b>Nielsen II</b>	<b>Nordrhein-Westfalen</b>	<b>TZ-Media GmbH</b>	Graf-Recke-Straße 18 40239 Düsseldorf Tel.: (02 11) 55 85 60 E-Mail: info@tz-media.de	www.tz-media.de
<b>Nielsen IIIa</b>	<b>Hessen, Rheinland-Pfalz</b>	<b>Verlagsbüro Leo Krimmer GmbH</b>	Westendstr. 16 - 22 60325 Frankfurt am Main Tel.: (0 69) 53 09 08-0 E-Mail: hg.schultz@krimmer.com	
<b>Nielsen IIIb</b>	<b>Baden-Württemberg</b>	<b>Schaible MedienPartner GmbH</b>	Friedrichstraße 8 70736 Fellbach Tel.: (07 11) 2 59 43 43 Fax: (07 11) 25 94 34 44 E-Mail: bawue@medienpartner.net	www.medienpartner.net
<b>Nielsen IV</b>	<b>Bayern</b>	<b>Schaible MedienPartner GmbH</b>	Kommunikationsloft Wörthstr. 25 81667 München Tel.: (0 89) 17 30 07-0 Fax: (0 89) 17 30 07-70 E-Mail: bayern@medienpartner.net	www.medienpartner.net
<b>Nielsen V, VI, VII</b>	<b>Berlin, Mecklenburg-Vorpommern, Brandenburg, Sachsen-Anhalt, Thüringen, Sachsen</b>	<b>Tageszeitungs-Service Berlin Printmedien Marketing GmbH</b>	Giesendorfer Straße 29 12207 Berlin (Lichterfelde) Tel.: (0 30) 77 30 0 6-0 Fax: (0 30) 77 30 0 6-20 E-Mail: kontakt@verlagsbuero-tsb.de	www.verlagsbuero-tsb.de

## FRANKREICH/LUXEMBURG

MBMS Beratung S.A.R.L.  
72B Wäistross  
5445 Schengen / Luxemburg  
Tel. +49 352 671 048 252  
E-Mail: order@mbmsberatung.com

## FÜR REISE- UND BÄDERANZEIGEN

Mahlow MediaService GmbH  
Am Heideberg 15  
56333 Winnigen  
Tel.: (0 26 06) 96 36-0  
E-Mail: info@mahlow-media.de  
www.mahlow-media.de

### Ihre crossmediale Kampagne in mehr als 420 regionalen Tageszeitungsmarken

Wir ermöglichen Ihnen den Zugang zu regionalen Tageszeitungen, den dazugehörigen Newssites (auch gezielt hinter der Paywall), E-Paper-Angeboten sowie kostenlosen Wochenzeitungen. Von der Planung, Ideenfindung über Kreation und Einbuchung bis zum digitalen Belegversand: Sie erhalten alles aus einer Hand.

**Kontaktieren Sie uns.**

Score Media Group GmbH & Co. KG  
info@score-media.de  
www.score-media.de



# TECHNISCHE ANGABEN ONLINE

## Display-Banner Desktop

- **Anlieferung der Werbemittel:**  
3 Werktage vor Veröffentlichung
- **Gestaltung der Werbemittel:**  
28,00 Euro netto pro Werbemittel
- **Dateiformate:**  
HTML5, JPG, GIF, PNG
- **Maximale Dateigröße:**  
150 KB pro Werbemittel
- **Wallpaper:**  
besteht aus zwei Werbemittel  
(970 x 250 + 200 x 600 Pixel)
- **Fireplace:** besteht aus drei Werbemittel  
(1020 x 250 + 200 x 600 + 200 x 600 Pixel)

## Display-Banner Mobile

- **Anlieferung der Werbemittel:**  
3 Werktage vor Veröffentlichung
- **Gestaltung der Werbemittel:**  
28,00 Euro netto pro Werbemittel
- **Dateiformate:**  
HTML5, JPG, GIF, PNG
- **Maximale Dateigröße:**  
50 KB pro Werbemittel

## Native Ad

- **Beauftragung für Texterstellung:**  
4 Werktage vor Veröffentlichung  
Texterstellung 120,00 Euro zzgl. MwSt.
- **Bei Lieferung von Text und Fotos:**  
4 Werktage vor Veröffentlichung
- **Bildformate:** JPG, PNG
- **Textformate:** DOCX (Word), PDF
- **Bereitstellungsseite:**  
199,00 Euro zzgl. MwSt.

## Interstitial

- **Anlieferung der Werbemittel:**  
3 Werktage vor Veröffentlichung
- **Formatanpassung für ePaper:**  
28,00 Euro netto pro Werbemittel
- **Dateiformate:** PDF
- **Maximale Dateigröße:** 10 MB
- **Formate:**  
350 x 510 mm oder 325 x 480 mm

## Digitale Beilagen

- **Anlieferung der Werbemittel:**  
3 Werktage vor Veröffentlichung
- **Dateiformate:** PDF

## Podcast

- **Anlieferung des Textes:**  
14 Tage vor Veröffentlichung
- **Produktion des Spots:**  
Inklusive (wird eingesprochen)
- **Dateiformat:** DOCX (Word), PDF
- **Textlänge:**  
200 - 400 Zeichen
- **Länge des Spots:**  
max. 30 Sekunden

## Newsletter

- **Anlieferung des Textes:**  
3 Werktage vor Veröffentlichung
- **Gestaltung der Werbemittel:**  
Inklusive
- **Logo-Sponsoring:**  
300 x 65 Pixel
- **Textlänge:**  
40 Wörter/250 Zeichen  
(inkl. Überschrift und Link-Text)
- **Bildgröße:** 460 x 258 Pixel

## Allgemein

Die angegebenen Dateigrößen gelten auch für Werbemittel, die über 3rd Party Redirects (dt.: Drittanbieter) ausgeliefert werden. Als Ausnahme gilt, wenn eine Funktion wie z. B. Smart-Downloading (Eyeblander) genutzt wird.



- **Weitere Informationen:**  
Video-Dateien werden nach Absprache angenommen. User dürfen nicht per Pop-Up gezwungen werden, ein Plugin zu installieren, um das Werbemittel sehen zu können. Werbemittel dürfen nicht als Windows-, Mac- oder Unix-InfoBoxen oder Fehler-meldungsboxen dargestellt werden oder auf andere Art zu Verwechslungen mit System-meldungen führen.
- **Datenübertragung:**  
[anzeigen@volksfreund.de](mailto:anzeigen@volksfreund.de)



# TECHNISCHE ANGABEN PRINT

Ausführliche technische Daten unter: <https://leserservice.volksfreund.de/Services/technische-angaben>

## 1. ALLGEMEINES

- ▶ **Satzspiegel**  
326 x 480 mm Abdruckgröße bei Anzeigenspalten, Rheinisches Format (3.360 mm);  
325 x 480 mm Abdruckgröße bei Textspalten, Rheinisches Format (3.360 mm);  
232 x 326 mm Abdruckgröße, Tabloid (1.630 mm)
- ▶ **Spaltenbreite und Spaltenanzahl**  
a) Anzeigenteil: 44 mm/7 Spalten,  
b) Textteil: 50 mm/6 Spalten (325 mm)
- ▶ **Grundschrift**  
Anzeigenteil: 7,5 Punkt Helvetica light (bei Fließsatzanzeigen behält sich der Verlag – auch bei Anlieferung fertiger Vorlagen – Neusatz in der angegebenen Grundschrift vor)
- ▶ **Druckverfahren** Offsetdruck
- ▶ **Druckform** Computer-to-Plate (CTP)

## 2. DRUCKUNTERLAGEN FÜR EINFARBIGE ANZEIGEN UND ANZEIGEN MIT SCHMUCKFARBEN VORLAGEN

- ▶ **Rasterweite** 60 (+/- 2) Linien/cm
- ▶ **Farbnamen**  
Beim Erstellen von Farbanzeigen ist zu berücksichtigen, dass bei den Farbnamen ausschließlich HKS-Farben zu benutzen sind.
- ▶ **Strichbreite (Schriften und Linien)**  
Negative Striche: mind. 0,15 mm; Positive Striche: mind. 0,10 mm.  
Kleine Negativschriften mindestens in Halbfett serifenlos ausführen!

## 3. DRUCKUNTERLAGEN FÜR MEHRFARBIGE ANZEIGEN (4C)

- ▶ **Rasterweite** 60 (+/- 2) Linien/cm  
Werden Raster mit höherer oder niedrigerer Rasterweite eingesetzt, so ist die Gradation anzupassen, da hier höhere oder niedrigere Tonwertzunahmen auftreten.
- ▶ **Rasterpunktform** Gemäßigter Kettenpunkt  
Der erste Punktschluss sollte bei 40 %, der zweite Punktschluss bei 60 % liegen.
- ▶ **CMYK-Separation** Hierfür werden die ICC-Profile für den Zeitungsdruck „ISOnewspaper26v4.icc“ sowie „WAN-IFRANewspaper26v5.icc“ empfohlen. Download unter: [http://www.ifra.com/WebSite/ifra.nsf/html/CONT\\_ISO\\_DOWNLOADS](http://www.ifra.com/WebSite/ifra.nsf/html/CONT_ISO_DOWNLOADS).  
Maximaler Gesamtfarbauftrag: 240 %. Tonwertzunahme-Berücksichtigung: 26 % (Mittelton bei 40 %).

## 4. ANDRUCK

- ▶ **Bedruckstoff** Nach Möglichkeit ist Auflagenpapier oder der in ISO 12647-3:2013 definierte Bedruckstoff zu verwenden (Messbedingungen: D 50, 45/0 oder 0/45, schwarze Unterlage).
- ▶ **Druckreihenfolge** 1. Cyan; 2. Magenta; 3. Yellow; 4. Schwarz
- ▶ **Analog-/Digital-Prüfdruck (Proof)**  
Anstelle eines Andruckes kann ein Prüfdruck geliefert werden.

Auf diesem Prüfdruck (Proof) muss ein FOGRA-Medienkeil CMYK stehen, dessen Felder die für den Zeitungsdruck vorgeschriebenen CIELAB-Werte aufweisen.

Die für den Andruck geltenden Festlegungen müssen sinngemäß auch für einen Analog- oder Digital-Prüfdruck eingehalten werden.

**Hinweis: Prüfdrucke erfüllen die Anforderungen des Zeitungsdrukkes nur bedingt.**

## 5. ANFORDERUNGEN AN DATENTRÄGER UND DATENAUSTAUSCH

- ▶ **Datenanlieferung** E-Mail: [anzeigen@sz-sb.de](mailto:anzeigen@sz-sb.de)
- ▶ **Datenformate** Es werden vorzugsweise PDF-Dateien mit inkludierten Schriften verarbeitet. Auch bei EPS-Dateien sind die Schriften einzubinden. Bei generischen (offenen) Dateien sind sowohl die Schriften als auch zugehörige Bild- und Grafik-Dateien mitzuliefern. Der Verlag behält sich vor, Dateien von veralteten oder nicht gebräuchlichen Programmen bzw. Versionen zu reklamieren. Hinweis: Aus Office-Dateien (Word, Excel) werden die Texte übernommen. Eingebundene Logos müssen die notwendige Auflösung haben, um produziert werden zu können. Nicht mitgelieferte Fonts werden ersetzt.
- ▶ **Bildauflösung** Bilddaten dürfen nicht in zu feiner Auflösung geliefert werden, weil sonst Rechen- und Verarbeitungszeiten unvermeidbar hoch werden. Eine 4c-Bilddatei sollte nicht mehr als 100 Kilobyte/cm<sup>2</sup> enthalten. Eine höhere Auflösung führt zu keiner Qualitätsverbesserung im Druck. Für die tatsächliche Bildausgabegröße sollte die Bildeingabeauflösung von 200 dpi nicht unterschritten werden.
- ▶ **Proof** Bei digital angelieferten Anzeigen ist dem Verlag generell ein aussagekräftiger Proof zur Verfügung zu stellen. Bei Farbanzeigen muss ein Farbproof vorliegen (siehe dazu auch Punkt 4 – Andruck/Prüfdrucke). Farbreklamationen werden ohne gelieferten Farbproof abgelehnt.

## 6. FORMATE

SPALTEN	1	2	3	4	5	6	7
▶ <b>Breite (mm) Textspalte</b>	50	105	160	215	270	325	–
▶ <b>Breite (mm) Anzeigenspalte</b>	44	91	138	185	232	279	326

Seitenhöhe 480 mm, ganzseitige Panorama-Anzeige: 675 x 480 mm

Bei der Saarbrücker Zeitung wird die im Zeitungsdruck gültige ISO 12647-3:2013 angewendet. Mit dieser Maßnahme schließen wir uns der Mehrzahl der Zeitungsverlage an und unterstützen damit die Standardisierungsbemühungen in der Branche.

# ALLGEMEINE GESCHÄFTSBEDINGUNGEN

## ALLGEMEINE GESCHÄFTSBEDINGUNGEN FÜR ANZEIGEN UND FREMDBEILAGEN IM TRIERISCHEN VOLKSFREUND UND FÜR ONLINE-WERBEMITTEL AUF UNSEREN DIGITALEN KANÄLEN

- 1 „Werbeauftrag“ im Sinn der nachfolgenden Allgemeinen Geschäftsbedingungen ist der Vertrag über die Veröffentlichung einer oder mehrerer Anzeigen eines Werbungtreibenden oder sonstigen Inserenten in einer Druckschrift oder einem Online-Medium zum Zweck einer Verbreitung. Digitale Kanäle sind u. a. volksfreund.de, saarbruecker-zeitung.de, pfaelzischer-merkur.de, sol.de und news-trier.de sowie die zum Verlag gehörenden Apps, Newsletter und Social Media Seiten. Werbeaufträge im digitalen Bereich sind insbesondere: Banner, Advertorials, Subchannel, Social Media Postings und Multimedia Content. Für jeden Werbeauftrag und für alle Folgeaufträge gelten die vorliegenden AGB sowie die zum Zeitpunkt des Vertragsabschlusses aktuelle Preisliste des Anbieters (nachfolgend „Verlag“), deren Regelungen einen wesentlichen Vertragsbestandteil bilden.
- 2 Die AGB gelten sinngemäß für Beilagenaufträge. Diese werden vom Verlag grundsätzlich erst nach Vorlage eines Modells angenommen.
- 3 Aufträge für Anzeigen bzw. Werbung können persönlich, telefonisch, schriftlich, per E-Mail, Telefax oder per Internet aufgegeben werden. Der Verlag haftet nicht für Übermittlungsfehler. Bei der Aufgabe über das Internet kann der Auftraggeber während des Bestellvorgangs jederzeit und abschließend noch einmal durch Anklicken des „Zurück“-Buttons zu den vorherigen Eingabemasken zurückspringen und seine Angaben prüfen und ggf. korrigieren. Der Werbeauftrag kommt zustande durch die Buchung der Anzeige durch den Auftraggeber (Angebot) und Bestätigung der Buchung durch den Verlag in Textform (Annahme) oder durch Zusendung der Rechnung. Der Verlag sendet dem Auftraggeber in einer automatisch generierten E-Mail die Bestätigung über die Anzeigenbuchung mit dem Anzeigentext zu. Registrierte Kunden können ihre Anzeigen im Login-Bereich einsehen. Dort werden die Anzeigen 13 Monate gespeichert.
- 4 Bei Werbeaufträgen besteht kein Widerrufsrecht für Verbraucher. Gemäß § 312 g Abs. 2 Nr. 1 BGB ist das Widerrufsrecht bei Verträgen über Leistungen ausgeschlossen, die nicht vorgefertigt sind und für deren Herstellung eine individuelle Auswahl durch den Verbraucher maßgeblich ist oder die auf die persönlichen Bedürfnisse des Verbrauchers zugeschnitten sind.
- 5 Abschluss ist ein Vertrag über die Schaltung mehrerer Anzeigen unter Beachtung der vom Verlag angebotenen Rabattstufen, wobei die einzelnen rechtsverbindlichen Werbeaufträge jeweils erst durch schriftliche oder elektronische Bestätigung des Abrufs zustande kommen. Abruf ist die Aufforderung des Auftraggebers an den Verlag, auf Grundlage eines Abschlusses eine konkrete Anzeige zu veröffentlichen und die Zustellung der für die Produktion erforderlichen Texte und Vorlagen. Ist kein Erscheinungstermin vereinbart, sind Anzeigen spätestens ein Jahr nach Vertragsschluss abzurufen. Ein Abschluss über mehrere Anzeigen ist innerhalb eines Jahres seit Erscheinen der ersten Anzeige abzuwickeln. Bei Errechnung der Abnahmemenge zur Abschlussbefreiung werden Textteil-Millimeter dem Preis entsprechend in Anzeigen-Millimeter umgerechnet. Rabattdifferenzen, die aus Mehr- oder Minderebenen, ausgehend von der vereinbarten Abnahmemenge entstehen, werden am Ende des Abschlussjahres durch entsprechende Gutschriften bzw. Belastungen ausgeglichen. Bei Nichtbezahlung von einer oder mehreren Anzeigenrechnungen kann diese Rabattvereinbarung nach erfolgloser Mahnung außerordentlich und fristlos gekündigt werden. Mit der Kündigung können Rabattdifferenzen sofort geltend gemacht werden.
- 6 Die in der Preisliste ausgewiesenen Anzeigen- und Erscheinungstermine sind für den Verlag unverbindlich. Dem Verlag steht es frei, die Anzeigen- und Erscheinungstermine (auch bei Sonderveröffentlichungen) kurzfristig dem Produktionsablauf entsprechend anzupassen. Sofern keine eindeutige Platzierung vereinbart ist, kann der Verlag die Platzierung frei bestimmen. Nach Rücksprache mit dem Kunden kann der Verlag Online-Anzeigen in einem anderen Ressort platzieren, sofern das gewünschte Ressort bereits belegt ist oder die gebuchte Auspielungsmenge des Banners aufgrund der aktuellen digitalen Reichweite nicht erreicht werden kann. Sollte die digitale Auspielung aufgrund technischer Störungen nicht möglich sein, steht es dem Kunden frei, seine Schaltung kostenlos zu einem anderen mit dem Verlag abgestimmten Zeitpunkt zu wiederholen. Ein Recht auf Rückerstattung des Gesamt- bzw. eines Teilsbetrages besteht nicht. Epaper-Seitenplatzierungen sind nicht verbindlich. Aufgrund der sogenannten Interstitialwerbung kann sich die Seitenreihenfolge verschieben.
- 7 Textteil-Anzeigen sind Anzeigen, die mit mindestens drei Seiten an den Text und nicht an andere Anzeigen angrenzen. Anzeigen, die auf Grund ihrer redaktionellen Gestaltung nicht als Anzeigen erkennbar sind, werden als solche vom Verlag mit dem Wort „Anzeige“ deutlich kenntlich gemacht.
- 8 Der Verlag kann Werbeaufträge – auch einzelne Abrufe – im Rahmen eines Abschlusses nach sachgemäßem Ermessen ablehnen. Dies gilt insbesondere, wenn der Inhalt der Werbeaufträge gegen Gesetze oder behördliche Bestimmungen verstößt, vom deutschen Werbematr befreit wurde, wenn deren Veröffentlichung für den Verlag wegen des Inhalts, der Herkunft oder der technischen Form unzumutbar ist oder Beilagen durch Format oder Aufmachung beim Leser den Eindruck eines Bestandteils der Zeitung erwecken oder Fremdanzeigen enthalten.
- 9 Die Schlusstermine für Anzeigenunterlagen (= Anzeigenschluss) sind den jeweils gültigen Seiten mit den Verlagsangaben und für die Rubriken den Branchenseiten der Preisliste des Verlags zu entnehmen. Für die rechtzeitige Lieferung fehlerfreier Druckunterlagen, Banner, Text- und Bildmaterial oder der Beilagen ist der Auftraggeber verantwortlich. Für erkennbar ungeeignete oder beschädigte Druckunterlagen fordert der Verlag unverzüglich Ersatz an. Der Verlag gewährleistet die für die belegte Ausgabe übliche Druckqualität im Rahmen der durch die Druckunterlagen gegebenen Möglichkeiten bzw. die digitale Auspielung in der durch den Auftraggeber gelieferten Qualität. Druckunterlagen werden nur auf schriftliche Anforderung an den Auftraggeber zurückgesandt, andernfalls gehen sie in das Eigentum des Verlages über. Die Pflicht zur Aufbewahrung endet drei Wochen nach Veröffentlichung der Anzeige.
- 10 Reklamationen müssen vom Auftraggeber bei offensichtlichen Mängeln spätestens innerhalb von zwei Wochen nach Eingang der Rechnung geltend gemacht werden. Nicht offensichtliche Mängel muss der Auftraggeber spätestens ein Jahr nach Veröffentlichung der Anzeige reklamieren. Bei fehlerhaftem Abdruck einer Anzeige, trotz rechtzeitiger Lieferung einwandfreier Druckunterlagen und rechtzeitiger Reklamation, kann der Auftraggeber den Abdruck einer einwandfreien Ersatzanzeige verlangen. Der Anspruch auf Nacherfüllung ist ausgeschlossen, wenn dies für den Verlag mit unverhältnismäßigen Kosten verbunden ist. Lässt der Verlag eine ihm gesetzte angemessene Frist verstreichen, verweigert er die Nacherfüllung, ist die Nacherfüllung dem Verlag nicht zumutbar oder schlägt sie fehl, so hat der Auftraggeber das Recht, vom Vertrag zurückzutreten oder Zahlungsminderung in dem Ausmaß geltend zu machen, in dem der Zweck der Anzeige beeinträchtigt wurde. Gewährleistungsansprüche von Käufern verjähren zwölf Monate nach Veröffentlichung der entsprechenden Anzeige. Im Übrigen gelten die gesetzlichen Gewährleistungsfristen.
- 11 Der Verlag haftet für vorsätzlich oder grob fahrlässig verursachte Schäden, für Schäden aus schuldhafter Verletzung des Lebens, des Körpers oder der Gesundheit sowie für Schäden aufgrund mindestens leicht fahrlässiger Verletzung einer Pflicht, deren Erfüllung die ordnungsgemäße Durchführung des Werbeauftrags überhaupt erst ermöglicht, deren Verletzung die Erreichung des Vertragszwecks gefährdet und auf deren Einhaltung der Auftraggeber regelmäßig vertraut. Die Schadensersatzpflicht ist – abgesehen von der Haftung für Vorsatz und schuldhafter Verletzung des Lebens, des Körpers oder der Gesundheit – auf den vorhersehbaren, typischerweise eintretenden Schaden begrenzt. Im Übrigen sind Schadensersatzansprüche gegen den Verlag unabhängig vom Rechtsgrund ausgeschlossen. Soweit die Haftung des Verlages nach den vorstehenden Regelungen ausgeschlossen oder beschränkt ist, gilt dies auch für die persönliche Haftung der Mitarbeiter, Vertreter und Erfüllungsgehilfen. Unberührt bleibt die Haftung nach dem Produkthaftungsgesetz. Schadensersatzansprüche gegen den Verlag verjähren, mit Ausnahme von Ansprüchen aus unerlaubter oder vorsätzlicher Handlung, in zwölf Monaten nach dem Zeitpunkt, in dem der Auftraggeber von den Anspruch begründenden Umständen Kenntnis erlangt hat oder hätte erlangen müssen. Beachtet der Auftraggeber

die Empfehlungen des Verlages zur Erstellung und Übermittlung von digitalen Druckunterlagen nicht, stehen ihm keine Ansprüche wegen fehlerhafter Anzeigenveröffentlichung zu. Dies gilt auch, wenn er sonstige Regelungen dieser AGB oder der Preisliste nicht beachtet. Der Kunde haftet dafür, dass übermittelte Daten frei von Viren sind. Dateien mit Viren kann der Verlag löschen, ohne dass der Kunde hieraus Ansprüche herleiten könnte. Der Verlag behält sich im Übrigen Ersatzansprüche für von Viren verursachte Schäden vor.

- 12 Probeabzüge werden nur auf ausdrücklichen Wunsch geliefert. Der Auftraggeber trägt die Verantwortung für die Richtigkeit der zurückgesandten Probeabzüge. Der Verlag berücksichtigt alle Fehlerkorrekturen, die ihm innerhalb der bei der Übersendung des Probeabzuges gesetzten Frist mitgeteilt werden. Sollte der Auftraggeber nach Übermittlung von drei Korrekturabzügen weitere Änderungen verlangen, die nicht auf einer Abweichung des Korrekturabzugs vom Auftrag beruhen, wird der Verlag dem Auftraggeber für die Erstellung und Lieferung jedes weiteren Korrekturabzuges einen Pauschalbetrag in Höhe von 10,00 € zzgl. Mehrwertsteuer in Rechnung stellen. Kosten für die Anfertigung bestellter Vorlagen, Filme oder Zeichnungen sowie für vom Auftraggeber gewünschte oder zu vertretende erhebliche Änderungen ursprünglich vereinbarter Ausführungen trägt im Übrigen der Auftraggeber.
- 13 Sind keine besonderen Größenvorschriften gegeben, so wird die nach Art der Anzeige übliche, tatsächliche Abdruckhöhe der Berechnung zu Grunde gelegt.
- 14 Anzeigen-Rechnungen sind sofort nach Rechnungserhalt fällig und ohne Abzug zu bezahlen. Bei Zahlungsverzug werden sämtliche offenstehenden Rechnungen bzw. Nachberechnungen zur sofortigen Zahlung fällig. Bei Stundung oder Zahlungsverzug werden Zinsen entsprechend § 288 BGB berechnet. Mahn- und Inkassokosten, die durch Zahlungsverzug entstehen, trägt der Auftraggeber. Der Verlag kann bei Zahlungsverzug die weitere Ausführung des laufenden Auftrages bis zur Bezahlung zurückstellen und für die restlichen Anzeigen Vorauszahlung verlangen. Bei Vorliegen begründeter Zweifel an der Zahlungsfähigkeit des Auftraggebers ist der Verlag berechtigt, auch während der Laufzeit eines Anzeigenabschlusses das Erscheinen weiterer Anzeigen ohne Rücksicht auf ein ursprünglich vereinbartes Zahlungsziel von der Vorauszahlung des Betrages und von dem Ausgleich offen stehender Rechnungsbeträge abhängig zu machen. Bei telefonischer Auftragsannahme werden Aufträge von Anzeigen-Kunden ohne Abschluss mittels Einzugsermächtigung abgewickelt. Fehlerhafte Anzeigenrechnungen können innerhalb von sechs Monaten nach Rechnungsstellung korrigiert werden. Der Auftraggeber ist zur Aufrechnung mit Gegenansprüchen nur berechtigt, wenn seine Gegenansprüche rechtskräftig festgestellt oder nicht bestritten sind. Zum Einzug ihrer Forderung können Sie dem Verlag ein SEPA Basismandat erteilen. Der Einzug der Lastschrift erfolgt 5 Tage nach Rechnungsdatum. Die Frist für die Vorankündigung (Pre-Notification) wird auf 5 Tage verkürzt. Der Käufer sichert zu, für die Deckung des Kontos zu sorgen. Kosten, die aufgrund von Nichteinlösung oder Rückbuchung der Lastschrift entstehen, gehen zu Lasten des Rechnungsempfängers.
- 15 Der Verlag liefert auf Wunsch mit der Rechnung einen Anzeigenbeleg in Kopie. Je nach Art und Umfang des Werbeauftrages werden Anzeigenausschnitte, Belegstellen oder vollständige Belegnummern geliefert. Kann ein Beleg nicht mehr beschafft werden, so tritt an seine Stelle eine rechtsverbindliche Bescheinigung des Verlages über die Veröffentlichung und Verbreitung der Anzeige. Gedruckte Belegexemplare können nur bis vier Wochen nach Erscheinen zur Verfügung gestellt werden. Für digitale Aufträge erfolgt kein Belegversand.
- 16 Aus einer Auflagenminderung kann bei einem Abschluss über mehrere Anzeigen ein Anspruch auf Preisminderung hergeleitet werden, wenn im Gesamtdurchschnitt des mit der ersten Anzeige beginnenden Insertionsjahres die in der Preisliste oder auf andere Weise genannte durchschnittliche Auflage oder – wenn eine Auflage nicht genannt ist – die durchschnittlich verkaufte (bei Fachzeitschriften gegebenenfalls die durchschnittlich tatsächlich verbreitete) Auflage des vergangenen Kalenderjahres unterschritten wird. Eine Auflagenminderung ist nur dann ein zur Preisminderung berechtigter Mangel, wenn sie bei einer Auflage von bis zu 50.000 Exemplaren 20 %, bei einer Auflage von bis zu 100.000 Exemplaren 15 %, bei einer Auflage von bis zu 500.000 Exemplaren 10 %, bei einer Auflage von über 500.000 Exemplaren 5 % beträgt. Darüber hinaus sind bei Abschlüssen Preisminderungsansprüche ausgeschlossen, wenn der Verlag dem Auftraggeber von dem Absinken der Auflage so rechtzeitig Kenntnis gegeben hat, dass dieser vor Erscheinen der Anzeige vom Vertrag zurücktreten konnte.
- 17 Zuschriften auf Chiffre-Anzeigen werden per Post weitergeleitet. Der Verlag behält sich vor, bei Stückzahlen ab zehn gewerblichen Zuschriften von einem Absender eine Weiterleitungsgebühr auf der Basis des jeweils gültigen Posttarifs zu berechnen. Der Auftraggeber kann den Verlag berechtigen, Zuschriften anstelle und im erklärten Einverständnis des Auftraggebers zu öffnen.
- 18 Für die Gewährung eines Rabattzusammenschlusses für Tochtergesellschaften ist der schriftliche Nachweis einer mehr als 50%igen Kapitalbeteiligung erforderlich. Der Verlag gewährt Rabattzusammenschlüsse nur bei privatwirtschaftlich organisierten Unternehmen.
- 19 Ist der Werbeauftrag nach den geltenden deutschen gesetzlichen Bestimmungen nicht mehrwertsteuerpflichtig, erfolgt die Rechnungsstellung ohne Mehrwertsteuerberechnung. Der Verlag ist zur Nachberechnung der Mehrwertsteuer berechtigt, wenn die Finanzverwaltung die Steuerpflicht der Anzeige bejaht.
- 20 Werbeagenturen sind verpflichtet, sich in ihren Angeboten, Verträgen und Abrechnungen gegenüber den Werbungtreibenden an die Preise des Verlages zu halten. Die vom Verlag gewährte Vermittlungsprovision errechnet sich aus dem Kunden-Netto, also nach dem Abzug von Rabatt, ggf. Boni und Mängelnachlass. Die Vermittlungsprovision wird nicht auf Privatpreise gewährt und fällt nur bei Vermittlung von Aufträgen Dritter an. Sie wird nur an vom Verlag anerkannte Werbeagenturen vergütet und dies nur unter der Voraussetzung, dass der Auftrag unmittelbar von der Werbeagentur erteilt wird, der die Beschaffung der fertigen und druckreifen Druckunterlagen obliegt und eine Gewerbeanmeldung als Werbeagentur vorlegt. Dem Verlag steht es frei, Aufträge von Werbeagenturen abzulehnen, wenn Zweifel an der berufsmäßigen Ausübung der Agentur Tätigkeit oder der Bonität der Werbeagentur bestehen. Werbeaufträge durch Werbeagenturen werden in deren Namen und auf deren Rechnung erteilt. Soweit Werbeagenturen Aufträge erteilen, kommt daher der Vertrag im Zweifel mit der Werbeagentur zustande. Soll ein Werbungtreibender Auftraggeber werden, muss dies gesondert und unter namentlicher Nennung des Werbungtreibenden vereinbart werden. Der Verlag ist berechtigt, von der Werbeagentur einen Mandatsnachweis zu verlangen.
- 21 Der Auftraggeber erklärt sich damit einverstanden, dass er über Änderungen dieser AGB auf der Homepage (volksfreund.de) unterrichtet werden kann. Die Änderung gilt als vom Auftraggeber genehmigt, wenn er nicht innerhalb von vier Wochen ab Bekanntgabe oder ggf. Zugang der Unterrichtung der Änderung widerspricht. Widerspricht der Auftraggeber können laufende Verträge vom Verlag fristgerecht gekündigt werden. Sollten eine oder mehrere Bestimmungen des Werbeauftrages/dieser AGB/der Preisliste unwirksam sein oder werden, so wird dadurch die Gültigkeit der übrigen Bestimmungen nicht berührt. Entsprechendes gilt für die Ausfüllung etwaiger Regelungslücken. Es gilt deutsches Recht unter Ausschluss des UN-Kaufrechts und unter Ausschluss von Kollisionsrecht. Erfüllungsort ist Trier. Gerichtsstand für Klagen gegen Kaufleute, juristische Personen des öffentlichen Rechts ist Trier.
- 22 VERBRAUCHERSCHLICHTUNG Die Europäische Kommission stellt eine von ihr betriebene Plattform zur außergerichtlichen Online-Streitbeilegung (OS) bereit. Die Plattform finden Sie im Internet unter <http://ec.europa.eu/consumers/odr/>. Wir sind nicht bereit und nicht verpflichtet, an Streitbeilegungsverfahren vor einer Verbraucherschlichtungsstelle teilzunehmen.
- 23 Der Verlag speichert, verarbeitet und nutzt die im Zusammenhang mit der Geschäftsbeziehung erhaltenen personenbezogenen Daten nur nach Maßgabe der der unter <https://www.volksfreund.de/infos/datenschutz/> abrufbaren Datenschutzerklärung.

### ZUSÄTZLICHE VERLAGSANGABEN

- a Unbeschadet der Regelung in Ziffer 10 der Allgemeinen Geschäftsbedingungen haftet der Verlag nicht, wenn er bei Entgegennahme und Prüfung der Anzeigen- und Beilagentexte die geschäftsbliche Sorgfalt anwendet. Er haftet auch nicht, wenn er von den Auftraggebern irreführt oder getäuscht wird. Der Auftraggeber trägt in diesen Fällen allein die Verantwortung.
- b Der Auftraggeber ist für den rechtlichen Inhalt und die rechtliche Zulässigkeit der Anzeige verantwortlich und stellt sicher, dass die Inhalte, insbesondere Texte, Bilder und Grafiken, keine Rechte Dritter, insbesondere Urheberrechte oder sonstige Schutzrechte verletzen und alle auf Fotos abgebildeten Personen mit der Veröffentlichung in der Print- und Online- Ausgabe einverstanden sind. Er stellt den Verlag von allen Ansprüchen Dritter wegen der Veröffentlichung der Anzeige frei, einschließlich der angemessenen Kosten zur Rechtsverteidigung. Der Verlag ist nicht zur Prüfung verpflichtet, ob ein Werbeauftrag die Rechte Dritter beeinträchtigt. Ist der Verlag zum Abdruck einer Gegendarstellung verpflichtet, hat der Auftraggeber die Kosten nach der gültigen Anzeigenpreisliste zu tragen.
- c Wird infolge höherer Gewalt oder Störung des Arbeitsfriedens dem Verlag die Erfüllung eines Auftrags unmöglich, so darf der Verlag die Anzeige zum nächsten Erscheinungstermin in die Zeitung aufnehmen. Ein Anspruch auf Schadensersatz steht dem Auftraggeber in diesen Fällen nicht zu.
- d Bei fernmündlich aufgegebenen Bestellungen und Änderungen übernimmt der Verlag keine Haftung für die Richtigkeit der Wiedergabe. Abbestellungen bedürfen der schriftlichen Form.
- e Der Inserent räumt dem Verlag das Recht zur Korrektur offensichtlicher Schreibfehler ein.
- f Bei blattbreiten Anzeigen bzw. Eckformaten kann ein Textanschluss nur bis zu einer Höhe von 380 mm ermöglicht werden. Höhere Anzeigenformate werden auf volle Satzspiegelhöhe (480 mm) berechnet. Im Anzeigenteil werden blattbreite Anzeigen bzw. Eckformate ab 410 mm Höhe ganzseitig berechnet.
- g Bei neu erteilten Abschlüssen können vor dem Abschlusstermin gestandene Anzeigen nicht rückwirkend in den Abschluss einbezogen werden. Für Abschlüsse über 100.000 mm Anzeigenraum innerhalb eines Insertionsjahres ist Einzelkalkulation möglich. Wird für eine Anzeige in mehreren Ausgaben Kombinations-Nachlass gewährt, wird die Anzeige nur 1 x für die Abschlusserfüllung gezählt. Die einem Abschluss über die Mengensattel zugrunde gelegte Basisausgabe ist Grundlage für die Ermittlung des Rabattsatzes. Hierbei werden zu den in der Basisausgabe abgenommenen Millimetern die Millimeter in solchen Kombinationen zugerechnet, in denen die Basisausgabe enthalten ist.
- h Für amtliche Anzeigen, die zu ermäßigten Preisen abgerechnet werden, wird keine Mittlervergütung bezahlt.
- i Der Ausschluss von inserierenden Mitbewerbern ist nicht möglich.
- j Internet-Anzeigen: Der Verlag behält sich vor, Anzeigen auch in elektronischen Medien zu veröffentlichen. Bei Anzeigen, die im Internet veröffentlicht werden, ist der Verlag berechtigt, die Anzeigen technisch zu bearbeiten und optisch zu verändern. Bei Ausfall der technischen Verfügbarkeit des elektronischen Mediums/der elektronischen Medien oder fälschlicher Darstellung übernimmt der Verlag keine Haftung, sofern die Ursache für den Ausfall oder die fälschliche Darstellung nicht im Verursachungsbereich des Verlages liegen.
- k Unbeschadet der Regelung in Ziffer 7 der Allgemeinen Geschäftsbedingungen behält sich der Verlag vor, alle mit Anschluss an redaktionelle Texte veröffentlichten Anzeigen mit dem Wort „Anzeige“ zu kennzeichnen.
- l Falls der Auftraggeber nicht Vorauszahlung leistet, wird die Rechnung sofort, möglichst aber 14 Tage nach Veröffentlichung der Anzeige übersandt. Der Auftraggeber stimmt einer Übersendung als PDF-Datei an die E-Mail-Adresse zu, die im Rahmen der Auftragsabwicklung genutzt oder zu diesem Zweck mitgeteilt wurde. Die Rechnung ist innerhalb der aus der Preisliste ersichtlichen, vom Empfang der Rechnung an laufenden Frist zu bezahlen, sofern nicht im einzelnen Fall eine andere Zahlungsfrist oder Vorauszahlung vereinbart ist. Weitere Nachlässe für vorzeitige Zahlung werden nach der Preisliste gewährt.
- m Todesanzeigen und Nachrufe werden auch unter <https://volksfreund.trauer.de> und im Portal [www.trauer.de](http://www.trauer.de) bundesweit veröffentlicht und können dort recherchiert werden. Der Auftraggeber kann dem widersprechen, wenn er keine Online-Veröffentlichung wünscht. Es gelten zusätzlich die Datenschutzhinweise der VRS Medien GmbH & Co. KG (<https://www.trauer.de/Statistisches/Datenschutz.aspx>). Der Auftraggeber versichert, dass alle in der Anzeige genannten Personen mit der Veröffentlichung ihrer personenbezogenen Daten einschließlich der in der Anzeige enthaltenen Bilder einverstanden sind und stellt den Verlag von allen diesbezüglichen Ansprüchen frei.

## **HABEN SIE NOCH FRAGEN?**

WIR SIND GERNE  
FÜR SIE DA.

**Tel. 0651 7199-545**  
**[anzeigen@volksfreund.de](mailto:anzeigen@volksfreund.de)**

**Trierischer Volksfreund Medienhaus GmbH**  
Hanns-Martin-Schleyer-Straße 8  
54294 Trier  
**[www.volksfreund.de](http://www.volksfreund.de)**  
**[www.medienhaus-sz-tv.de](http://www.medienhaus-sz-tv.de)**

Mediadaten 2024  
zum Download

